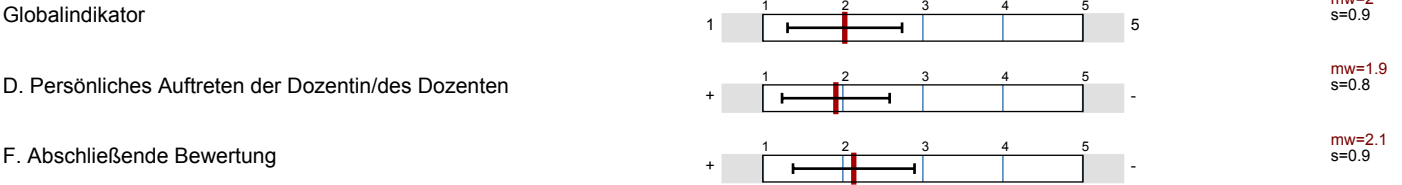
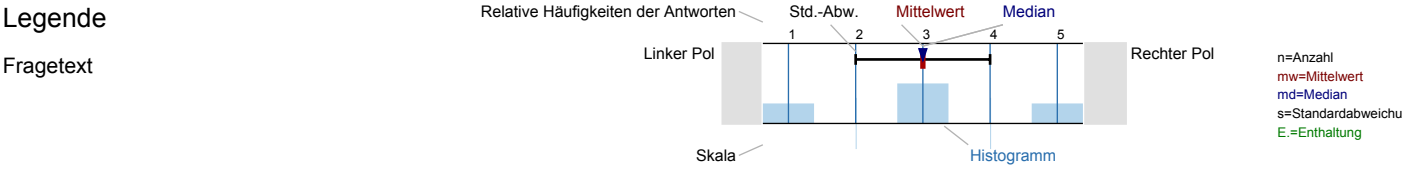


**Prof. Dr. Martin Dietzfelbinger**  
 Effiziente Algorithmen  
 Erfasste Fragebögen = 29

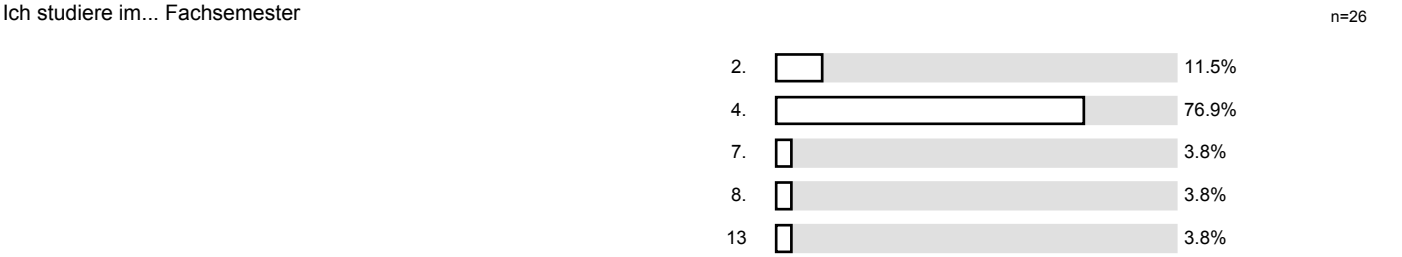
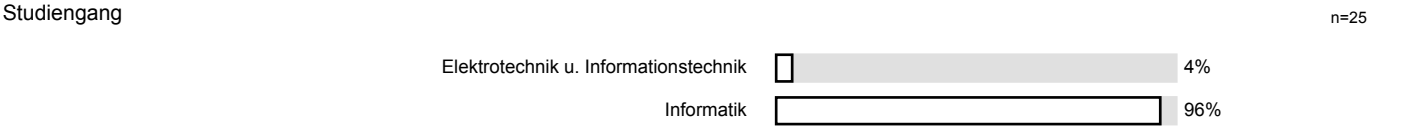
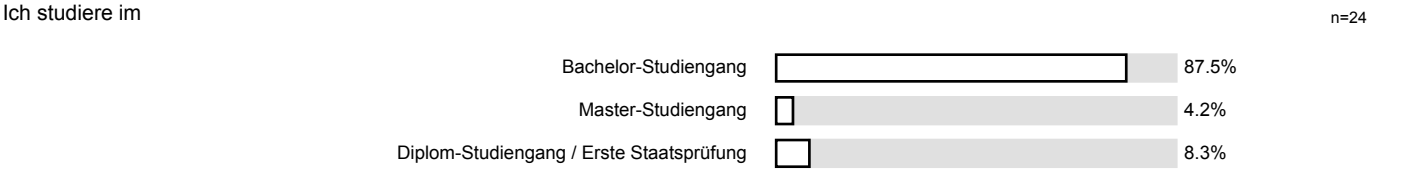
**Globalwerte**



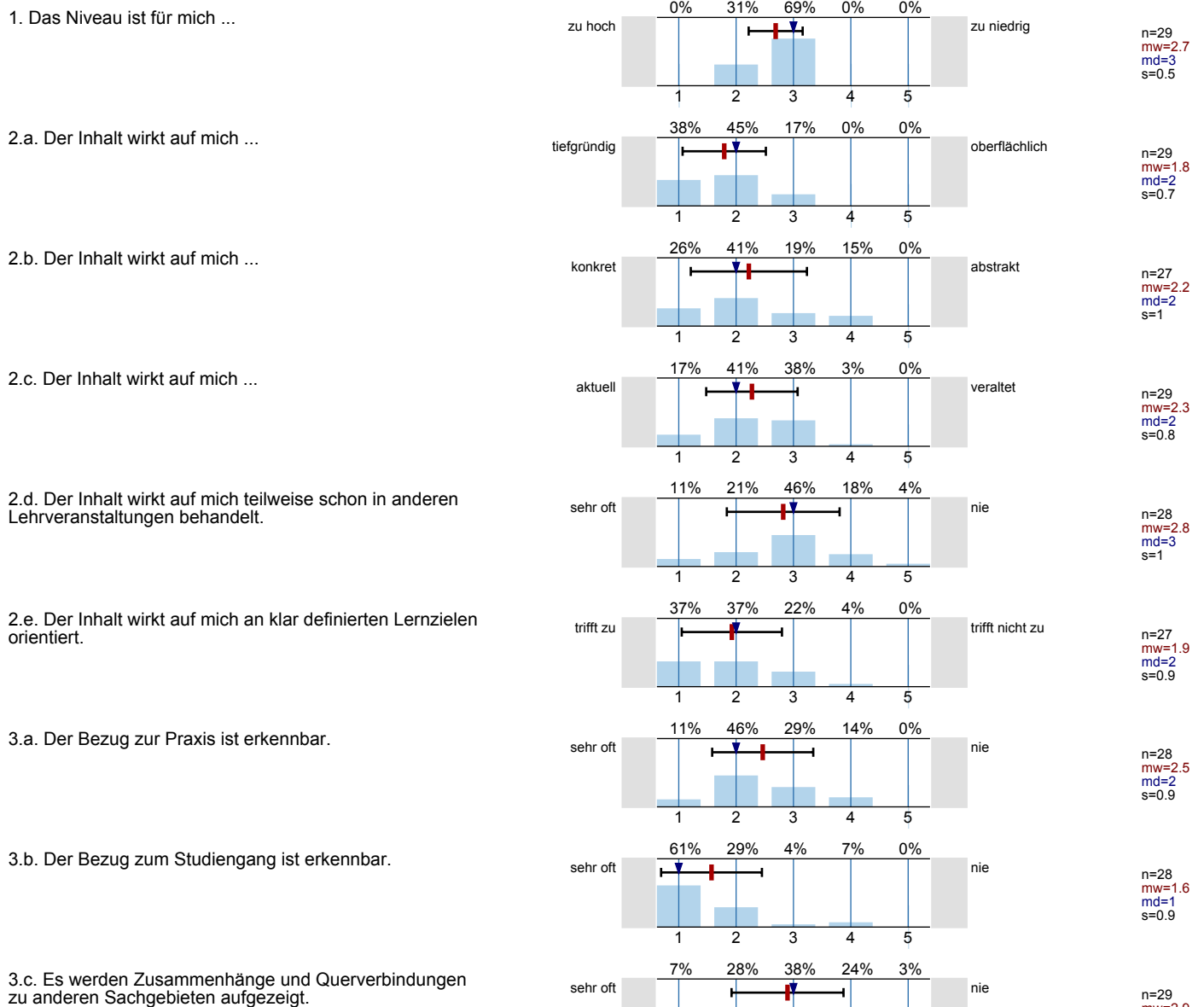
**Auswertungsteil der geschlossenen Fragen**



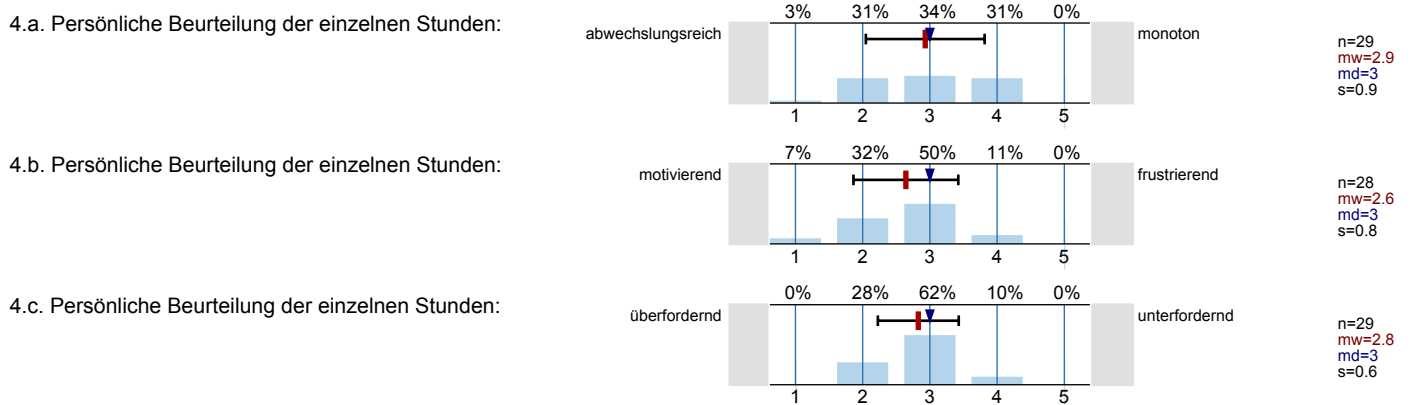
**Angaben zum Studierenden**



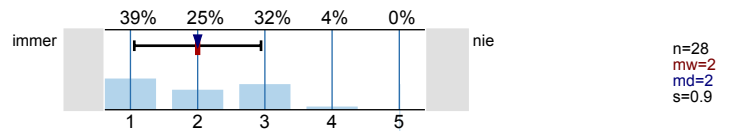
**A. Qualität der Vorlesung im Allgemeinen**



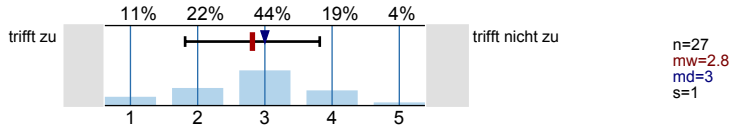
**B. Didaktische Aufbereitung**



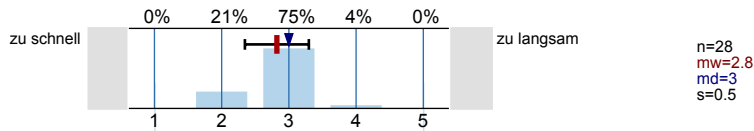
4.d. Ein roter Faden ist sichtbar.



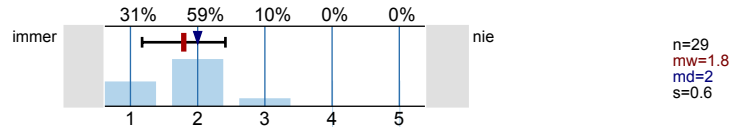
4.e. Die Vorlesung regt zu eigener Arbeit (Selbststudium) an.



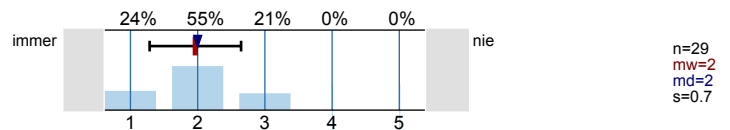
4.f. Das Tempo ist ...



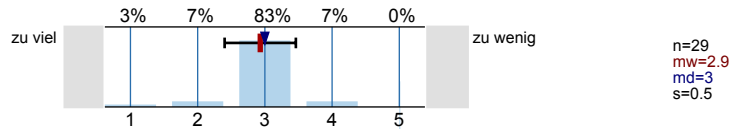
5.a. Wesentliche Sachverhalte werden besonders herausgearbeitet.



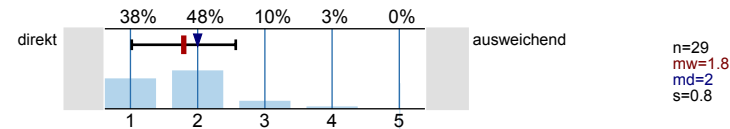
5.b. Schwierige Sachverhalte werden verständlich erklärt.



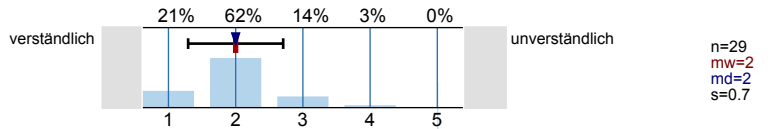
6.a. In welchem Umfang lässt der/die Dozent/in Zuhörerfragen zu?



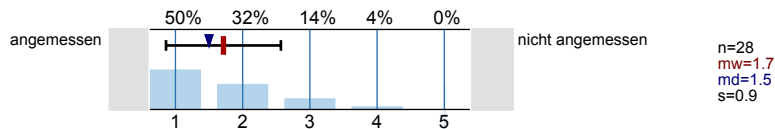
6.b. Wie geht der/die Dozent/in auf Zuhörerfragen ein?



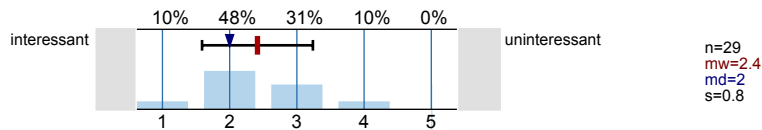
6.c. Wie geht der/die Dozent/in auf Zuhörerfragen ein?



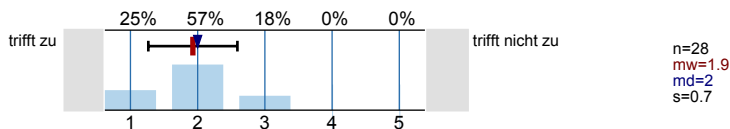
7.a. Die Vermittlung theoretischer Grundlagen erfolgt dem Thema ...



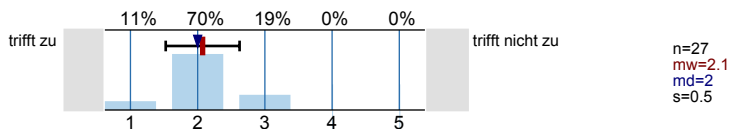
7.b. Die Beispiele zum Lehrstoff finde ich ...



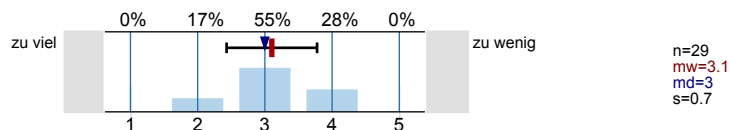
7.c. Die Beispiele zum Lehrstoff finde ich gut auf den Lehrstoff abgestimmt.



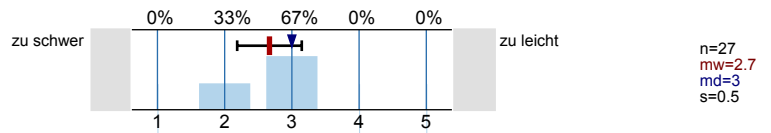
7.d. Die Beispiele zum Lehrstoff decken den Lehrstoff gut ab.



8.a. Die Kontroll- und Vertiefungsfragen zur Vorlesung sind ...

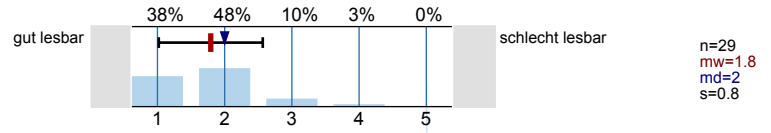


8.b. Die Kontroll- und Vertiefungsfragen zur Vorlesung sind (soweit vorhanden) ...

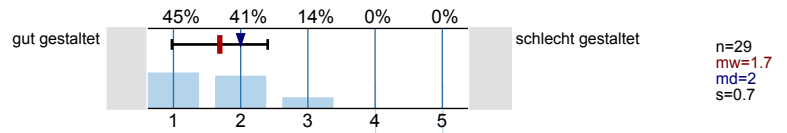


**C. Verwendete Hilfsmittel**

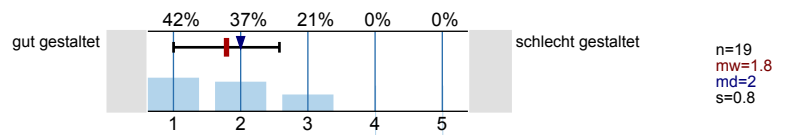
10.a. Das Tafelbild ist ...



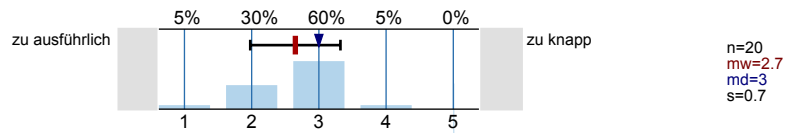
10.b. Folien, Powerpoint-Präsentationen sind ...



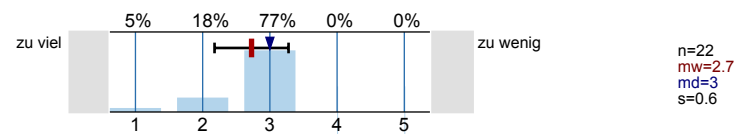
10.c. Umdrucke bzw. Skript sind ...



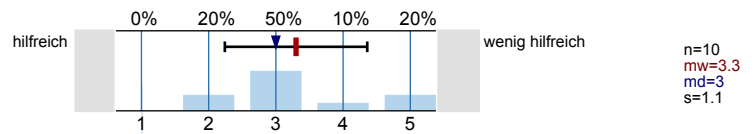
10.d. Umdrucke bzw. Skript sind ...



10.e. Der Einsatz vorgefertigter Präsentationsmaterialien ist ...

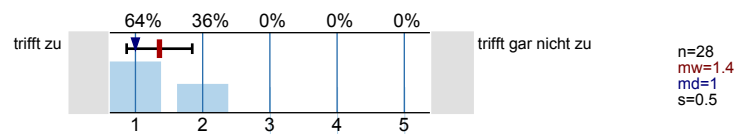


10.f. E-Learning-Angebote sind ...

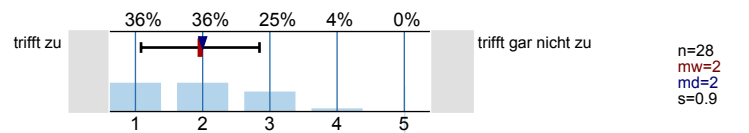


**D. Persönliches Auftreten der Dozentin/des Dozenten**

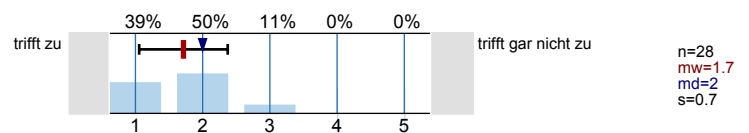
11.a. Er/Sie spricht laut und deutlich.



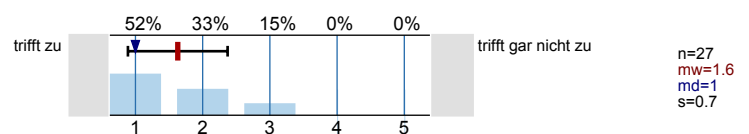
11.b. Er/Sie spricht dynamisch.



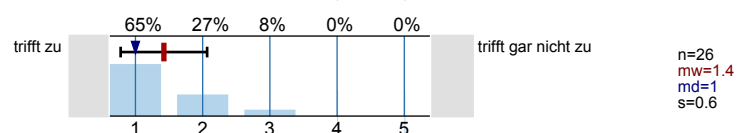
11.c. Er/Sie drückt sich gut verständlich aus.



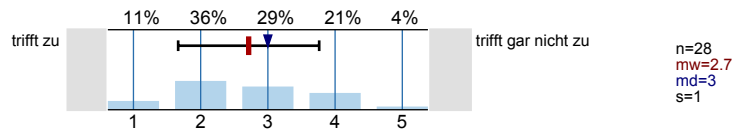
11.d. Er/Sie wirkt immer gut vorbereitet.



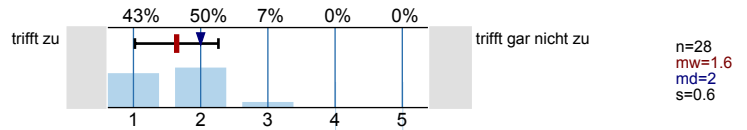
11.e. Er/Sie trägt den Lehrstoff sehr sicher vor.



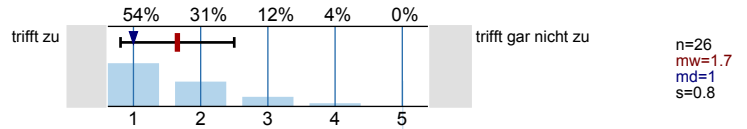
11.f. Er/Sie versteht es, Interesse zu wecken.



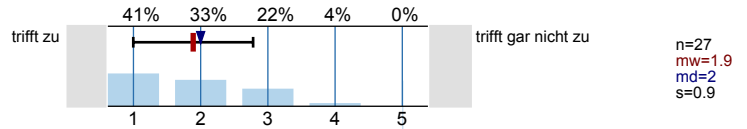
11.g. Er/Sie hat guten Blickkontakt zu den Hörern.



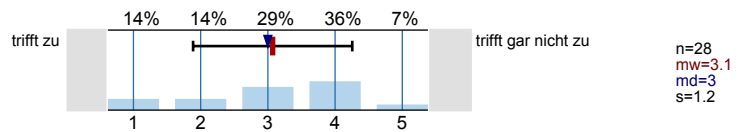
11.h. Er/Sie gesteht eigene inhaltliche Fehler vorbehaltlos ein.



11.i. Er/Sie ist ausreichend gesprächsbereit, auch außerhalb der Lehrveranstaltung.



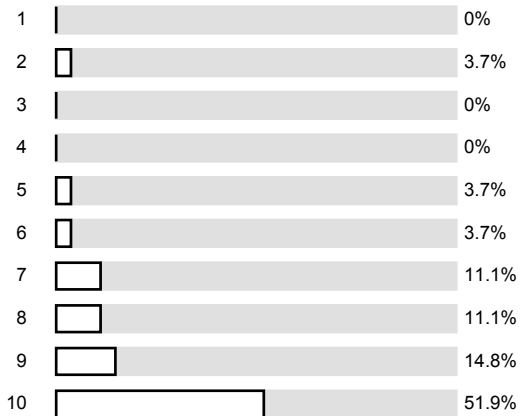
11.j. Er/Sie vermittelt den Stoff auf unterhaltsame Weise.



**E. Angaben zum Arbeitsaufwand**

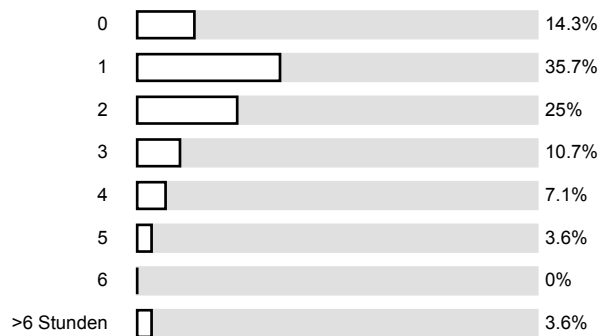
12.a. Von 10 Vorlesungsterminen besuche ich im Durchschnitt etwa...

n=27



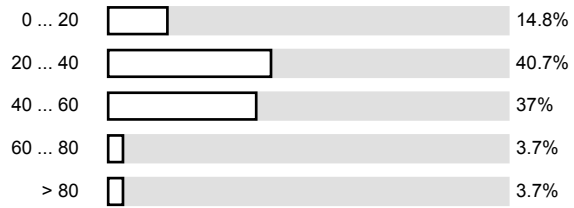
12.b. Für häusliche Vor- und Nacharbeit verwende ich im Durchschnitt pro Vorlesungs-Doppelstunde ...Stunden

n=28



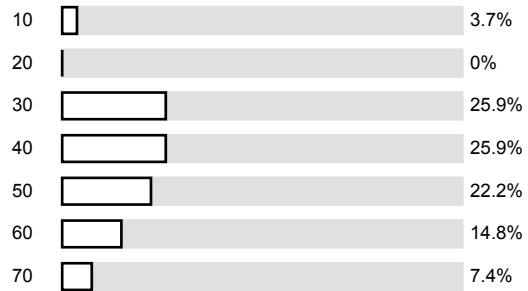
12.c. Zur Prüfungsvorbereitung für dieses Fach werde ich voraussichtlich ... Stunden benötigen

n=27



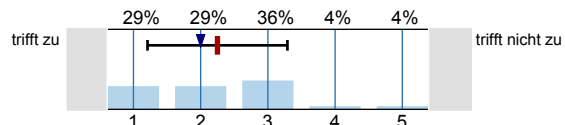
12.d. Wie viele Stunden pro Woche verwenden Sie während der Vorlesungszeit insgesamt (incl. Veranstaltungsbesuche, Vor- und Nachbereitung) für Ihr Studium (bis zu.... Stunden)?

n=27



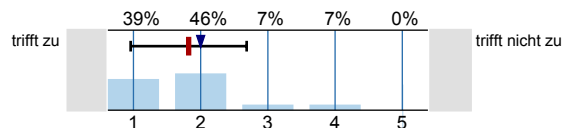
**F. Abschließende Bewertung**

13.a. Ich besuche die Vorlesung gern.



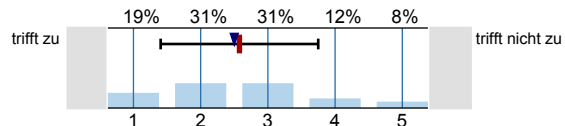
n=28  
mw=2.3  
md=2  
s=1

13.b. Ich habe in der Vorlesung bisher viel gelernt.



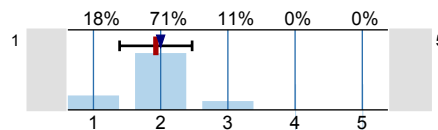
n=28  
mw=1.8  
md=2  
s=0.9

13.c. Mein Interesse am Vorlesungsthema ist durch die Vorlesung gestiegen.



n=26  
mw=2.6  
md=2.5  
s=1.2

13.d. Ich bewerte die Vorlesung insgesamt mit der Note...



n=28  
mw=1.9  
md=2  
s=0.5