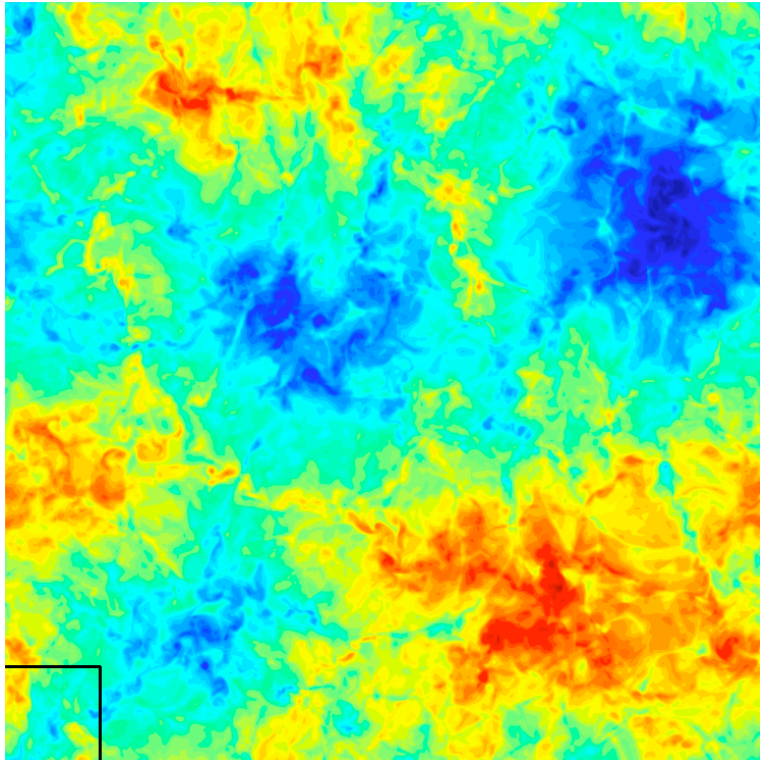


Projektseminar MB-Ma

Thema: **Strukturbildung in turbulenten Konvektionsströmungen**



Kontakt

Prof. Jörg Schumacher
FG Theoretische Strömungsmechanik
joerg.schumacher@tu-ilmenau.de

Temperaturfelder in turbulenten Konvektionsströmungen sind oft in großflächigen Mustern organisiert (siehe Bild). Im Projekt sollen diese Strukturen aus vorhandenen Datensätzen mit Bildverarbeitungs-
algorithmen separiert und danach analysiert werden. Die Analyse gibt Aufschluss über die Art und Weise, wie Wärme durch die turbulente Strömung transportiert wird. Die Analyse soll mit Matlab erfolgen.

Projektdauer: 2 Semester

Teilnehmer: 2