



Technische Universität Ilmenau

Zentralinstitut für Bildung (ZIB),
Evaluation und Lehrinnovation

EvaSys Administratorin

Prof. Dr. Dietrich Kuske (PERSÖNLICH)

Fakultät für Informatik und Automatisierung
Institut für Theoretische Informatik
FG Automaten und Logik (2241)

Auswertungsbericht Lehrveranstaltungsevaluation an die Lehrenden

Sehr geehrter Herr Prof. Dr. Kuske,

Sie erhalten hier die Ergebnisse der automatisierten Auswertung der Umfrage "Logik und Logikprogrammierung" im WS 2023/24.

Fragebogen-Typ: LV-Eva-22-Mv1

Es werden die einzelnen Mittelwerte der oben genannten Skalen aufgeführt.

Im zweiten Teil des Auswertungsberichts werden die Mittelwerte aller einzelnen Fragen aufgelistet.

Mit freundlichen Grüßen
Ihr Evaluationsteam

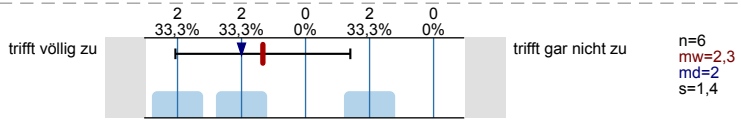


Fragen zur Lehrveranstaltung

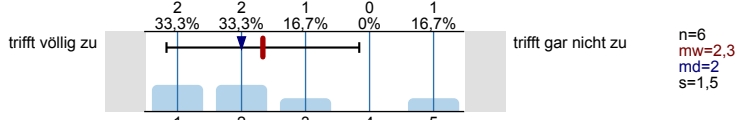
Welchen Studiengang studieren Sie?

Informatik (B.Sc.) n=6

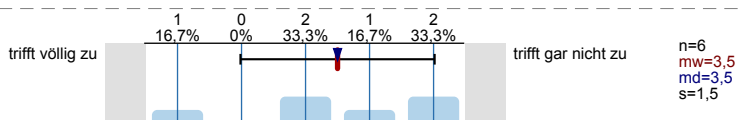
Die Lehrveranstaltung schließt an Wissen, Fähigkeiten bzw. Fertigkeiten an, die ich bereits in anderen Lehrveranstaltungen meines Studienganges erworben habe.



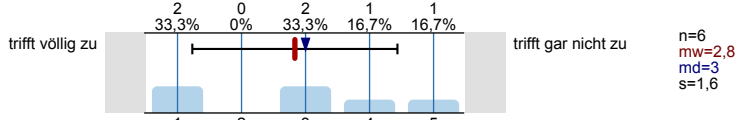
Um der Lehrveranstaltung folgen zu können, ist mein Vorwissen ausreichend.



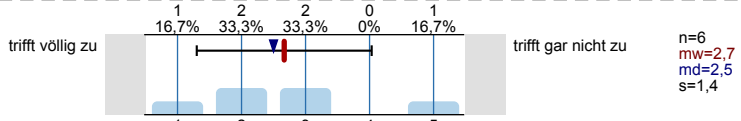
Ich habe mich bereits direkt vor der Veranstaltung für das Thema interessiert.



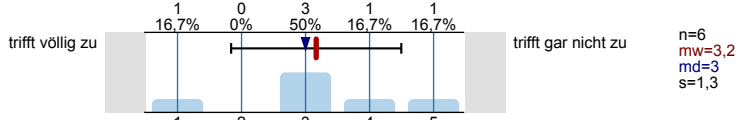
Ich habe in der Lehrveranstaltung Fähigkeiten bzw. Fertigkeiten erworben, die ich zukünftig benötigen werde.



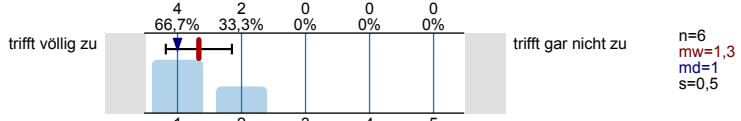
Die Lehrveranstaltung fördert mein Interesse an der behandelten Thematik.



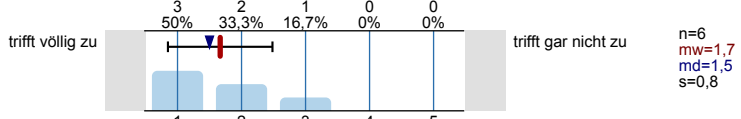
Ich fühlte mich motiviert, mich mit meinen eigenen Fragen und Themen einzubringen.



Die Veranstaltung ist klar strukturiert und einzelne Abschnitte bauen aufeinander auf (roter Faden).



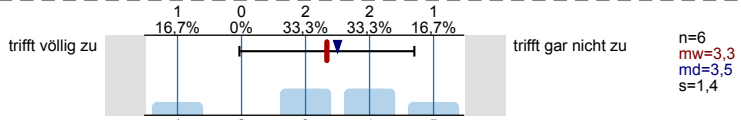
Die eingesetzten Medien und Hilfsmittel waren geeignet, die Vermittlung des Lehrstoffs zu unterstützen.



Die Rahmenbedingungen (Raum, Gruppengröße, Videoqualität etc.) waren für die Durchführung der Lehrveranstaltung geeignet.



Ich habe momentan genügend Zeit, den für die Veranstaltung notwendigen Arbeitsaufwand (Vorbereitung, Teilnahme, Nachbereitung und Prüfungsvorbereitung) in mein Studium zu integrieren.



Wissenschaftliches Schreiben (Berichte, Protokolle, wissenschaftliche Aufsätze, o.Ä.) Es wird keine Auswertung angezeigt, da die Anzahl der Antworten zu gering ist.

Präsentationsfähigkeit (Produkte, Ideen, Berichte o.Ä. einem Publikum präsentieren) Es wird keine Auswertung angezeigt, da die Anzahl der Antworten zu gering ist.

Analytische Fähigkeiten (Erfassen komplexer Sachverhalte, Systematisierung, Einordnung und Herstellen von Beziehungen zwischen einzelnen Aspekten) Es wird keine Auswertung angezeigt, da die Anzahl der Antworten zu gering ist.

Informations- und Wissensmanagement (Informationen aus verschiedenen Quellen erschließen, aufbereiten und analysieren) Es wird keine Auswertung angezeigt, da die Anzahl der Antworten zu gering ist.

Transferfähigkeit (Anwenden von vorhandenem Wissen und Fähigkeiten auf neue Frage- und Problemstellungen) Es wird keine Auswertung angezeigt, da die Anzahl der Antworten zu gering ist.

In welchem Ausmaß haben Sie die folgenden Kompetenzen im Rahmen der Lehrveranstaltung erworben oder weiterentwickelt?

Beachten Sie, dass nicht jede Kompetenz in dieser Lehrveranstaltung vermittelt wird. Sollten demnach Aussagen nicht auf diese Lehrveranstaltung zutreffen, kreuzen Sie "keine Angabe" an.

Sozialkompetenzen (Kenntnisse und Fähigkeiten in Bezug auf Kommunikation, Kooperation und Konfliktmanagement in verschiedenen Lebenssituationen)

Teamfähigkeit (produktives und kooperatives Zusammenarbeiten) Es wird keine Auswertung angezeigt, da die Anzahl der Antworten zu gering ist.

Kommunikative Fähigkeiten (verständliches, am Empfänger orientiertes Ausdrücken) Es wird keine Auswertung angezeigt, da die Anzahl der Antworten zu gering ist.

Diskussionsfähigkeit (angemessenes, argumentatives Vertreten des eigenen Standpunktes unter Berücksichtigung der Position(en) anderer) Es wird keine Auswertung angezeigt, da die Anzahl der Antworten zu gering ist.

In welchem Ausmaß haben Sie die folgenden Kompetenzen im Rahmen der Lehrveranstaltung erworben oder weiterentwickelt?

Beachten Sie, dass nicht jede Kompetenz in dieser Lehrveranstaltung vermittelt wird. Sollten demnach Aussagen nicht auf diese Lehrveranstaltung zutreffen, kreuzen Sie "keine Angabe" an.

Selbstkompetenzen (Kenntnisse und Fähigkeiten sowie die Bereitschaft eigenständig und verantwortlich zu handeln, das eigene Handeln und das Handeln anderer zu reflektieren und sich weiterzuentwickeln)

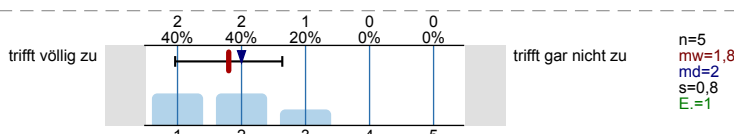
Selbstdisziplin (konsequente Zielverfolgung, ohne sich ablenken zu lassen) Es wird keine Auswertung angezeigt, da die Anzahl der Antworten zu gering ist.

Belastungsfähigkeit (Fähigkeit, unter physischen und psychischen Belastungen arbeiten zu können) Es wird keine Auswertung angezeigt, da die Anzahl der Antworten zu gering ist.

Selbständiges Arbeiten (innerhalb eines vorgegebenen, begrenzten Rahmens werden arbeitsrelevante Entscheidungen getroffen und in die Tat umgesetzt) Es wird keine Auswertung angezeigt, da die Anzahl der Antworten zu gering ist.

Kompetenzerwartung

Die vermittelten Kompetenzen entsprechen meiner Erwartung zu Beginn der Lehrveranstaltung.



Anmerkungen

Gibt es etwas, was Sie zu dieser Lehrveranstaltung noch anmerken möchten?

- Die Vorlesungen sind didaktisch auf einem sehr hohem Nivea. Andere Veranstaltungen könnten sich an Dieser ein Beispiel nehmen.
- Sehr leidenschaftlich geführte Vorlesung, viel interessanter Stoff über ein Teilgebiet der theoretischen Informatik, von dem ich vorher nicht wusste, dass es so tiefgreifend und interessant ist. Allerdings ist mir noch nicht ganz klar, ob ich die Inhalte in der Praxis irgendwann anwenden kann. Nichtsdestotrotz eine gute Pflichtveranstaltung.
- Unterricht ist ok, der Inhalt ist für mich persönlich jetzt nicht so interessant. Ich finde aber as angesprochene "Auswendig" lernen der Inhalte für altmodisch. Klar sollte man sie anwenden können und wissen was man macht. Aber jedoch 300+ Sätze, Definitionen und *Beweise* lückenlos kennen zu können, halt ich für sinnlose Fleißarbeit.

Die am Anfang des Modules angesprochenen 6 4/1 Stunden pro Woche im Selbststudium sind für mich auch zeitlich in keinster Weise umsetzbar (8 Module nach Regelstudienplan). Logik und die Logikprogrammierung sollten in zwei Module aufgeteilt werden, denn Teilweise hat man das Gefühl das alles nur zusammengequetscht wurde.

Ich würde der gerne wissen was aus dem politisch engagierten Kommiliton geworden ist, ich habe ihn nach der politischen Ansprache nie wieder gesehen.

Trotzdem gute Besserung.

Individuelle Fragen zur Lehrveranstaltung

An dieser Stelle folgt die Beantwortung individueller Fragen zur Lehrveranstaltung. Falls Ihre Dozentin bzw. Ihr Dozent keine eigenen Fragen an Sie gerichtet hat, klicken Sie auf "Weiter".

Profillinie

Teilbereich: Fakultät IA
 Name der/des Lehrenden: Prof. Dr. Dietrich Kuske
 Titel der Lehrveranstaltung: Logik und Logikprogrammierung
 (Name der Umfrage)

Verwendete Werte in der Profillinie: Mittelwert

Fragen zur Lehrveranstaltung

Die Lehrveranstaltung schließt an Wissen, Fähigkeiten bzw. Fertigkeiten an, die ich bereits in anderen Lehrveranstaltungen meines	trifft völlig zu		trifft gar nicht zu	n=6	mw=2,3	md=2	s=1,4
Um der Lehrveranstaltung folgen zu können, ist mein Vorwissen ausreichend.	trifft völlig zu		trifft gar nicht zu	n=6	mw=2,3	md=2	s=1,5
Ich habe mich bereits direkt vor der Veranstaltung für das Thema interessiert.	trifft völlig zu		trifft gar nicht zu	n=6	mw=3,5	md=3,5	s=1,5
Ich habe in der Lehrveranstaltung Fähigkeiten bzw. Fertigkeiten erworben, die ich zukünftig benötigen werde.	trifft völlig zu		trifft gar nicht zu	n=6	mw=2,8	md=3	s=1,6
Die Lehrveranstaltung fördert mein Interesse an der behandelten Thematik.	trifft völlig zu		trifft gar nicht zu	n=6	mw=2,7	md=2,5	s=1,4
Ich fühlte mich motiviert, mich mit meinen eigenen Fragen und Themen einzubringen.	trifft völlig zu		trifft gar nicht zu	n=6	mw=3,2	md=3	s=1,3
Die Veranstaltung ist klar strukturiert und einzelne Abschnitte bauen aufeinander auf (roter Faden).	trifft völlig zu		trifft gar nicht zu	n=6	mw=1,3	md=1	s=0,5
Die eingesetzten Medien und Hilfsmittel waren geeignet, die Vermittlung des Lehrstoffs zu unterstützen.	trifft völlig zu		trifft gar nicht zu	n=6	mw=1,7	md=1,5	s=0,8
Die Rahmenbedingungen (Raum, Gruppengröße, Videoqualität etc.) waren für die Durchführung der Lehrveranstaltung geeignet.	trifft völlig zu		trifft gar nicht zu	n=6	mw=1,3	md=1	s=0,5
Ich habe momentan genügend Zeit, den für die Veranstaltung notwendigen Arbeitsaufwand (Vorbereitung, Teilnahme, Nachbereitung und Für ähnliche Lehrveranstaltungen habe ich einen vergleichbaren Arbeitsaufwand.	trifft völlig zu		trifft gar nicht zu	n=6	mw=3,3	md=3,5	s=1,4
Wie viele Stunden investieren Sie im Durchschnitt jede Woche für die Lehrveranstaltung (inkl. Teilnahme)?	<2		>8	n=6	mw=3,5	md=3,5	s=1,4
Wie denken Sie, werden Sie bei der Leistungsüberprüfung zur Lehrveranstaltung abschneiden?	sehr gut		sehr schlecht	n=6	mw=3	md=3	s=1,1
Wie bewerten Sie die Lehrveranstaltung insgesamt?	sehr gut		sehr schlecht	n=6	mw=2,2	md=1,5	s=1,6

Fragen zur/zum Dozentin/Dozenten

Die/der Lehrende vermittelt die Inhalte und Kompetenzen der Lehrveranstaltung verständlich.	trifft völlig zu		trifft gar nicht zu	n=6	mw=1,5	md=1	s=0,8
Die/der Lehrende wirkt in ihrem/seinem Auftreten und ihrer/seiner Art der Wissensvermittlung professionell..	trifft völlig zu		trifft gar nicht zu	n=6	mw=1	md=1	s=0
Die/der Lehrende agiert in der Lehrveranstaltung fachlich fundiert.	trifft völlig zu		trifft gar nicht zu	n=6	mw=1	md=1	s=0

Fragen zum Kompetenzerwerb

Fachspezifische theoretische Kenntnisse (Fachwissen zu zentralen Theorien und Themen) (*)	in hohem Maß		überhaupt nicht
Fachspezifische methodische Kenntnisse (Kenntnis von speziellen Analyseverfahren, Berechnungsverfahren, Vorgehensweisen etc.) (*)	in hohem Maß		überhaupt nicht
Praktische und anwendungsbezogene fachliche Fähigkeiten (Anwendung von speziellen Analyse-/Forschungsverfahren, Anwendersoftware etc.) (*)	in hohem Maß		überhaupt nicht

Wissenschaftliches Schreiben (Berichte, Protokolle, wissenschaftliche Aufsätze, o.Ä.) (*)	in hohem Maß					überhaupt nicht				
Präsentationsfähigkeit (Produkte, Ideen, Berichte o. Ä. einem Publikum präsentieren) (*)	in hohem Maß					überhaupt nicht				
Analytische Fähigkeiten (Erfassen komplexer Sachverhalte, Systematisierung, Einordnung und Herstellen von Beziehungen zwischen einzelnen	in hohem Maß					überhaupt nicht				
Informations- und Wissensmanagement (Informationen aus verschiedenen Quellen erschließen, aufbereiten und analysieren) (*)	in hohem Maß					überhaupt nicht				
Transferfähigkeit (Anwenden von vorhandenem Wissen und Fähigkeiten auf neue Frage- und Problemstellungen) (*)	in hohem Maß					überhaupt nicht				
Teamfähigkeit (produktives und kooperatives Zusammenarbeiten) (*)	in hohem Maß					überhaupt nicht				
Kommunikative Fähigkeiten (verständliches, am Empfänger orientiertes Ausdrücken) (*)	in hohem Maß					überhaupt nicht				
Diskussionsfähigkeit (angemessenes, argumentatives Vertreten des eigenen Standpunktes unter Berücksichtigung der Position	in hohem Maß					überhaupt nicht				
Selbstdisziplin (konsequente Zielverfolgung, ohne sich ablenken zu lassen) (*)	in hohem Maß					überhaupt nicht				
Belastungsfähigkeit (Fähigkeit, unter physischen und psychischen Belastungen arbeiten zu können) (*)	in hohem Maß					überhaupt nicht				
Selbständiges Arbeiten (innerhalb eines vorgegebenen, begrenzten Rahmens werden arbeitsrelevante Entscheidungen getroffen und in	in hohem Maß					überhaupt nicht				
Die vermittelten Kompetenzen entsprechen meiner Erwartung zu Beginn der Lehrveranstaltung.	trifft völlig zu	■				trifft gar nicht zu	n=5	mw=1,8	md=2	s=0,8

(*) Hinweis: Wenn die Anzahl der Antworten auf eine Frage zu gering ist, wird für die Frage keine Auswertung angezeigt.