

Untersuchung zu Einsatzmöglichkeiten des Snapshot-Polarisationsimaging zur Oberflächencharakterisierung

Moderne Filter-on-Chip Sensoren (Bild r. o.) ermöglichen die bildhafte Erfassung von Polarisations-eigenschaften von Oberflächen (AoIP Darstellung Wassertropfen im Winkelkanal , Bild r. u.). Durch Ausnutzung dieser Eigenschaften können verschiedene Prüfaufgaben der Qualitätssicherung besser gelöst werden z.B. Detektion von Verschmutzungen, Kratzer. Im Rahmen des PS sollen verschiedene Materialien mit dem vorhanden Bildgebungssystem untersucht und qualifiziert werden. Schwerpunkte sind:

- Literaturrecherche und Einarbeitung in das Thema Polarisationsimaging
- Erweiterung vorhandener Software zum Polarisationsimaging
- Aufbau eines Versuchstandes zum Polarisationsimaging
- Untersuchung verschiedener Materialien und systematische Dokumentation im Rahmen einer Datenbank

Kontakt: Dr. Rosenberger, E-Mail: maik.rosenberger@tu-ilmenau.de, Telefon: 693981

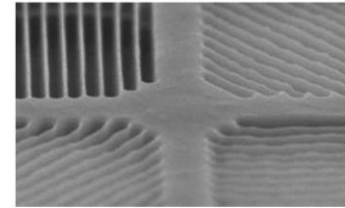


Image Source: Sony

