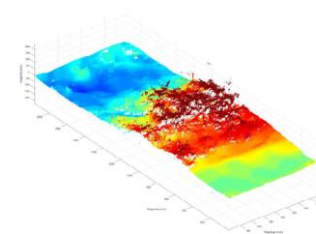
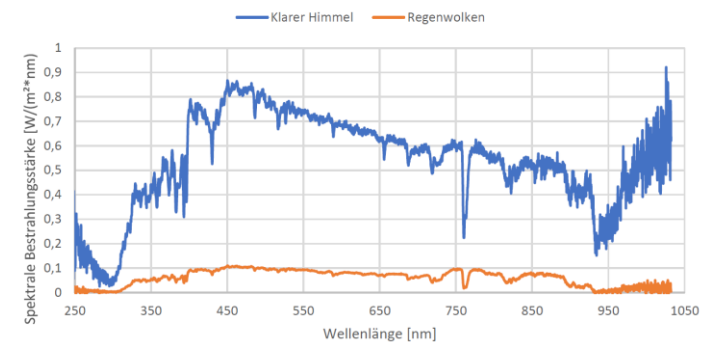


Spezialbeleuchtung für die 3D-Erfassung von Wegen im forstlichen Umfeld

Zur Digitalisierung von Forstwegen soll ein 3D-Kamerasystem hinsichtlich Fremdlichtkompensation durch die Entwicklung eines künstlichen Beleuchtungssystems optimiert werden.

- Erfassung der Anforderungen und Störgrößen im forstlichen Umfeld
- Voruntersuchungen zur Eignung möglicher am Markt verfügbarer Systeme
- Ableitung konstruktiver, lichttechnischer und dynamischer Kenngrößen für den Einsatz
- Aufbau und Test eines geeigneten Beleuchtungssystems

Spektrale Bestrahlungsstärke bei klarem Himmel und Regenwolken



Kontakt: Dr. Rosenberger, mail: maik.rosenberger@tu-ilmenau.de Telefon: 693981