

# Maßnahmen der Mitarbeiter\*innen-Befragung 2014

HANDLUNGSBEDARFE

MAßNAHMEN

## ARBEITSZUFRIEDENHEIT

- Zeitliche Anforderungen
- Beteiligungsmöglichkeiten
- Zufriedenheit mit Organisatorischem



- Weiterbildungsangebote zu Zeit- und Selbstmanagement
- Als Thema der Zukunftswerkstatt 2016 im Wertediskussionskontext
- Konzept Arbeitssituationsanalyse

## ENTWICKLUNGSMÖGLICHKEITEN UND BERUFL. PERSPEKTIVEN

- Weiterbildungsangebote
- Personalentwicklung



- Verankerung Weiterbildung im ZIB
- Etablierung der Personalentwicklung
- PE-Baukasten
- Personalentwicklungskonzept
- Kodex gute Arbeitsbedingungen in der Wissenschaft
- Vertiefende qualitative Befragungen
- Zukunftswerkstatt zum Thema Personalentwicklung
- Strategische Einbindung von Professoren\*innen und Leiter der Struktureinheit
- Institutionalisierung

# FÜHRUNGSVERHALTEN

- Führungskompetenz
- Kommunikation
- Vertrauen
- Mitarbeiterorientierung
- Akzeptanz



- Zukunftswerkstatt zum Thema Personalentwicklung
- Qualitative Befragung von Führungskräften
- Ableitung von Handlungsschwerpunkten im Bereich Führung
- Weiterbildungsangebote für Führungskräfte
- Supervision und Coachingangebote
- Einführung Beratungsformat Kollegiale Beratung

# ORGANISATIONSKULTUR

- Gelebte Unternehmenskultur
- Wertschätzung
- Konfliktkultur
- Organisationskultur in den Organisationsbereichen
- Gemeinsame Werte



- Sensibilisierung zum Thema Kommunikation
- Institutionalisierung einer Personalentwicklung im Kontext Wertekultur
- Personalentwicklungskonzept
- Weiterbildungsangebote
- Angebote Teamentwicklung und kollegialer Beratung
- Begleitung von Veränderungsprozessen

## VEREINBARKEIT FAMILIE – BERUF

- Hoher Handlungsbedarf bei der Vereinbarkeit bei Professor\*innen



- Aufnahme Familienfreundlichkeit in das Personalentwicklungskonzept
- Befragung zum Bedarf flexibler Kinderbetreuung
- Konzepterstellung gemeinsam mit Studierendenwerk
- Beitritt im Verein „Familie in der Hochschule“

## GESUNDHEITSINDIKATOREN

- Depressive Verstimmung
- Psychisches Wohlbefinden



- Weiterentwicklung des betrieblichen Gesundheitsmanagement
- Beteiligung im Projekt „Achtsamkeit in der Digitalen Gesellschaft“
- Weiterbildungsangebote im Bereich Gesundheit
- Konzept Arbeitssituationsanalyse
- Erweiterung des Angebots Pausenexpress
- Durchführung einer Arbeitsplatzbegehung

VON 261  
BEFRAGTEN WAREN ...



138

Nicht-wissenschaftliches  
Personal



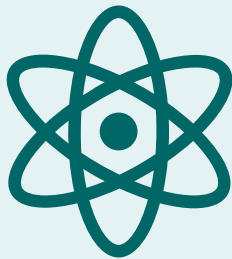
104

Wissenschaftliches  
Personal



19

Professoren\*innen



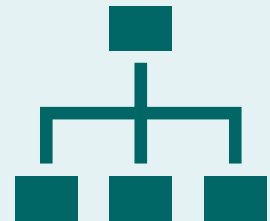
168

Fakultät/  
Wissenschaftliche  
Einrichtung



56

Dezernat/ Referat/  
Rektorat



37

Betriebseinheit