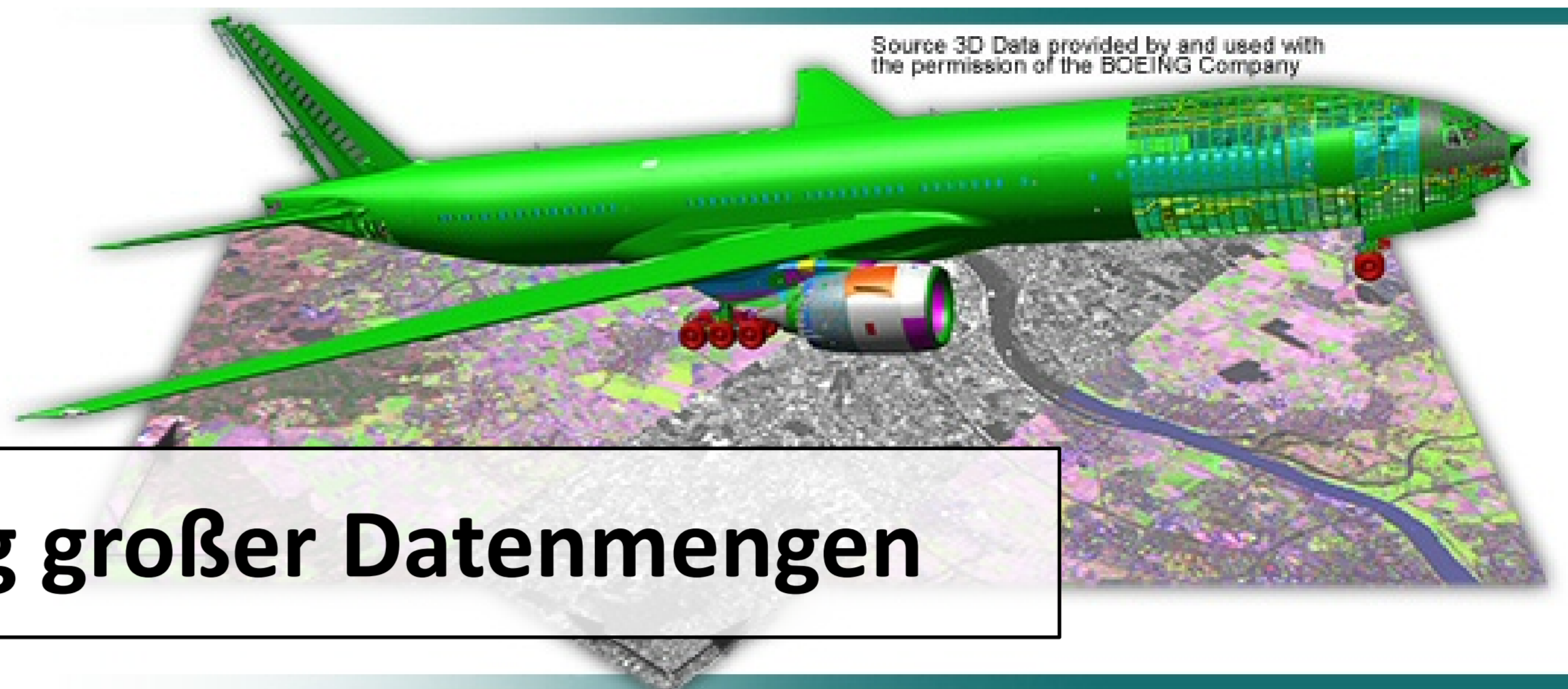


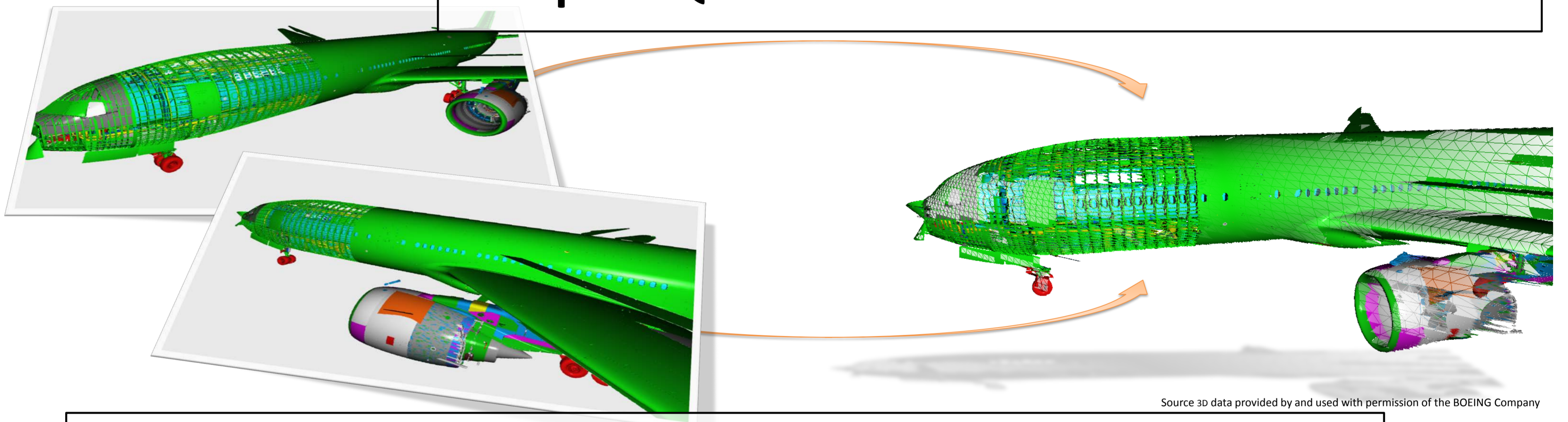
Grafische Datenverarbeitung

Aktuelles aus Forschung und Lehre



Effiziente Visualisierung großer Datenmengen

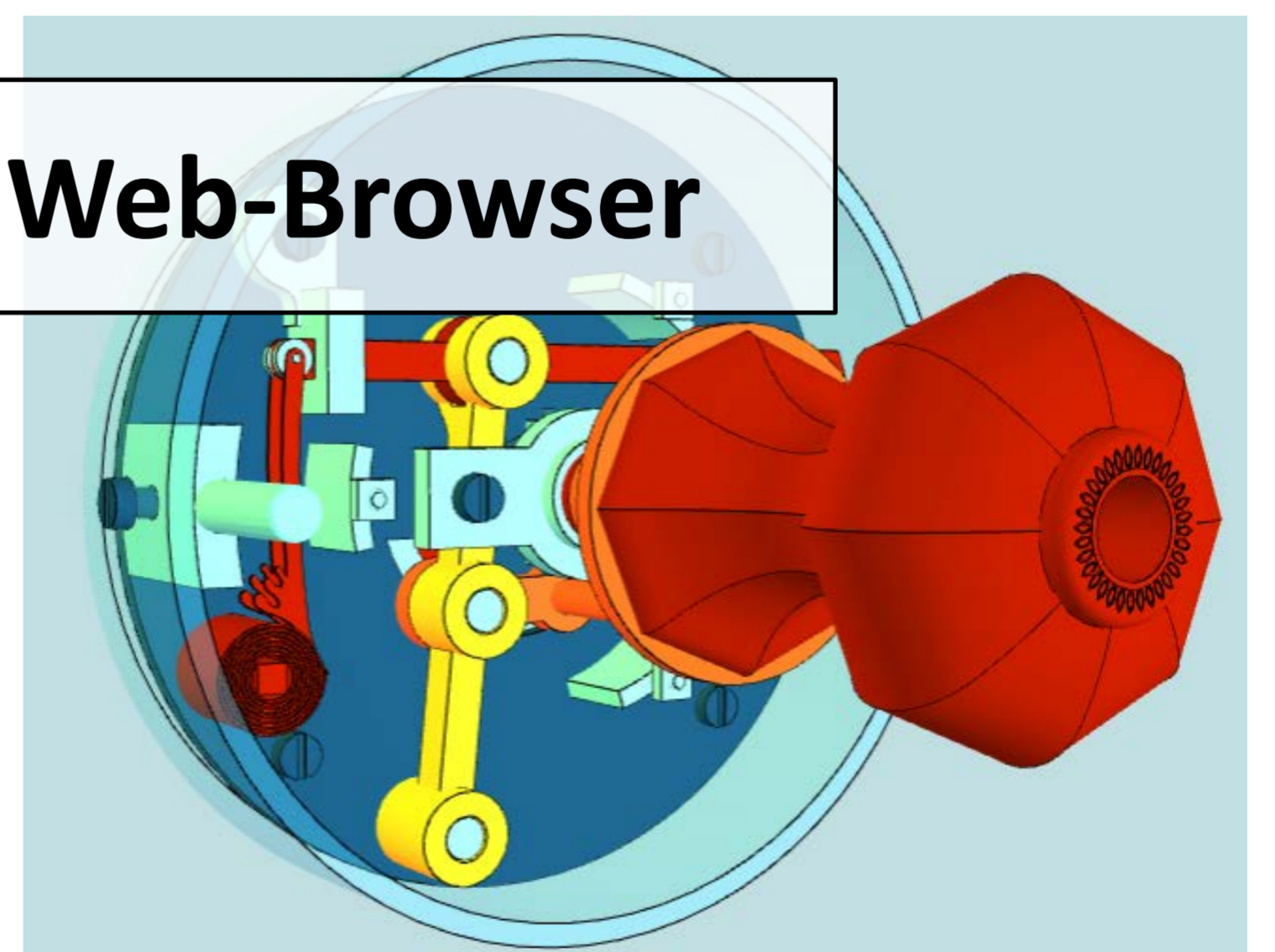
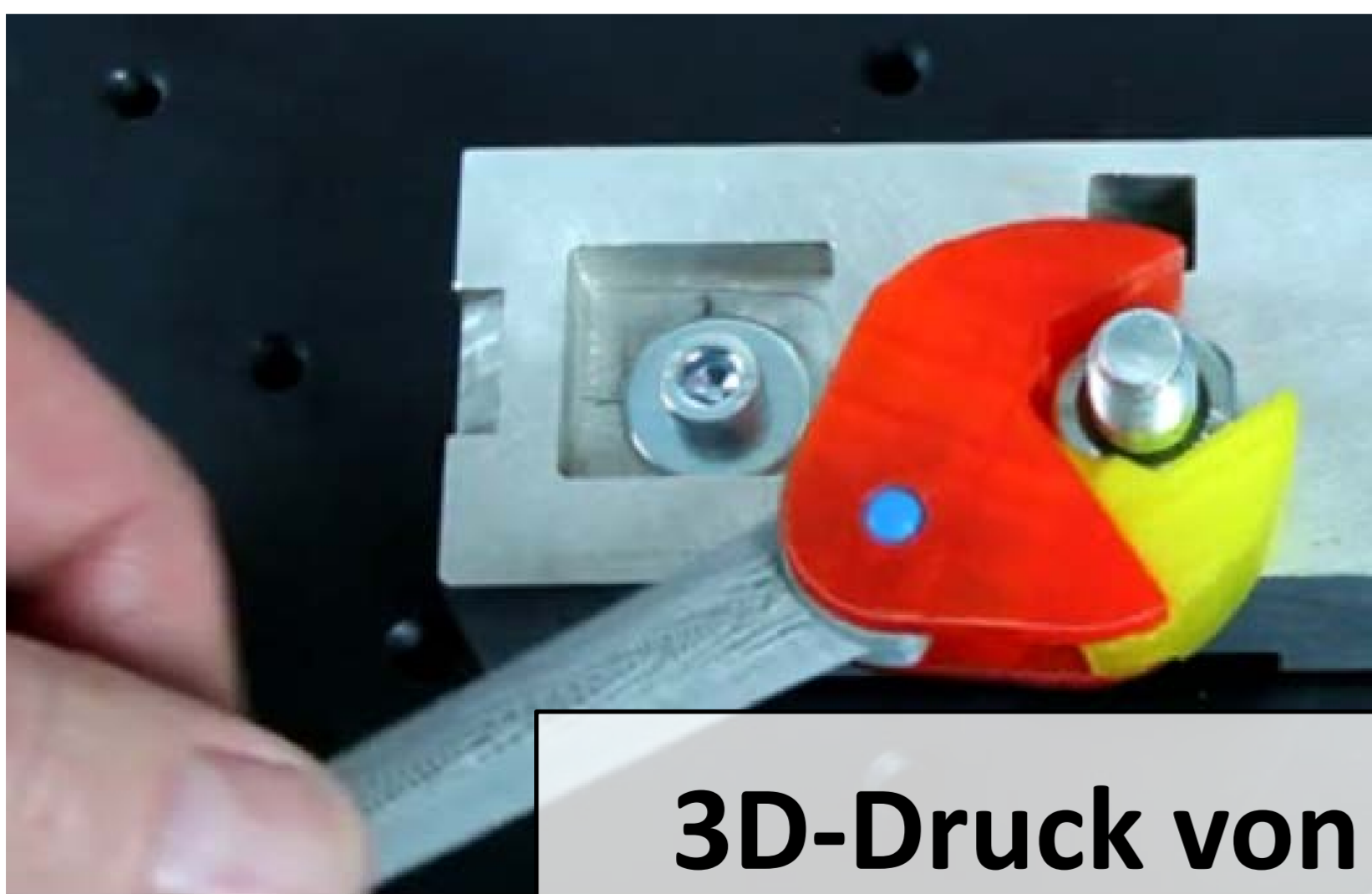
Rapide Quasi-Rekonstruktion von 3D-Daten



Bildratenverbesserung und Interaktivitätserhöhung



Interaktive Modelle im Web-Browser



3D-Druck von Objekten aus historischen Patenten