

Hauptseminar

Thema: A feature-based approach to people re-identification using skeleton keypoints

Geeignet für:

Bachelor- & Masterstudiengänge

Themengebiet/Schwerpunkte:

Merkmalsdetektion, Personenwiedererkennung

Besondere Anforderungen:

Vorlesungen Angewandte Neuroinformatik von Vorteil

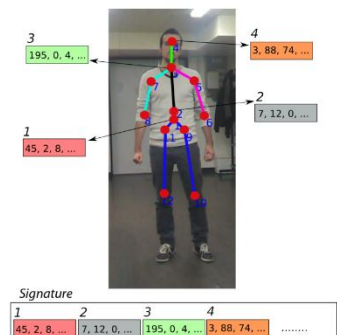
Zu verwendende Literatur:

A feature-based approach to people re-identification using skeleton keypoints

Matteo Munaro, Stefano Ghidoni, Deniz Tartaro Dizmen and Emanuele Menegatti, A feature-based approach to people re-identification using skeleton keypoints. ICRA, 2014

Link

<http://ieeexplore.ieee.org/stamp/stamp.jsp?arnumber=6907689>



Für weitere Recherchen zu verwendende Quellen:

- Elektronische Literaturdatenbank des FG NI&KR mit Recherchemöglichkeiten
- Elektronische Konferenzproceedings Datenbank des FG NI&KR
- IEEE Recherchesystem www.ieeexplore.ieee.org (nur aus dem Uni-Netz bzw. via VPN)
- Google Scholar scholar.google.com
- Microsoft Academic Search academic.research.microsoft.com
- Proceedings der relevanten Konferenzen (CVPR, ICCV, ECCV, BMVC, AVSS, ICPR, ICIP, IROS, ICRA, ...)

Aufgabenstellung:

- Aufarbeitung des State-of-the-Art zum Themenfeld anhand der zur Verfügung gestellten Veröffentlichungen
- Vorstellung des/der Verfahren(s) im Rahmen einer Abschlusspräsentation

Betreuer:

Tim Wengefeld M.Sc. (tim.wengefeld@tu-ilmeneau.de)

Betr. Hochschullehrer: Prof. Dr. H.M. Groß

Bearbeiter:

offen