

Dipl.-Inf. Martin Aumüller: Alle Übungen im Fach "Algorithmen und Datenstrukturen"



Erfasste Fragebögen = 68

Globalwerte

Globalindikator

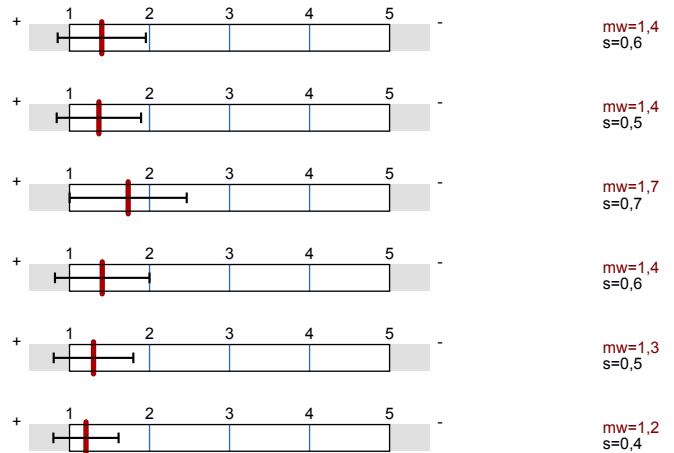
A. Fragen zur Gestaltung der Übungsveranstaltungen

B. Fragen zur Durchführung der Übungsveranstaltungen

C. Fragen zur Dozentin / zum Dozenten

D. Gesamteindruck

E. Abschließende Bewertung



Globalwerte

Dimension

Rohwert

Normierter Wert

70

100

130

A. Fragen zur Gestaltung der Übungsveranstaltungen

1,4

105



B. Fragen zur Durchführung der Übungsveranstaltungen

1,8

102



C. Fragen zur Dozentin / zum Dozenten

1,4

104



D. Gesamteindruck

1,3

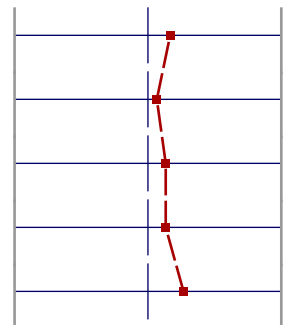
104



E. Abschließende Bewertung

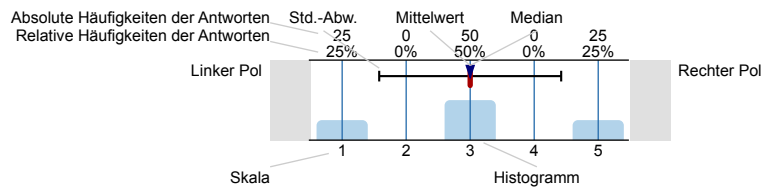
1,2

108



Legende

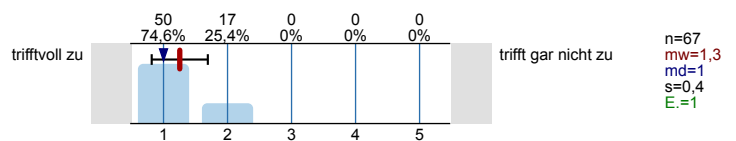
Fragetext



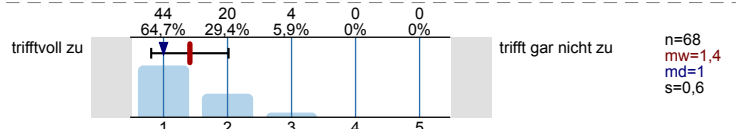
n=Anzahl
mw=Mittelwert
md=Median
s=Std.-Abw.
E.=Enthaltung

A. Fragen zur Gestaltung der Übungsveranstaltungen

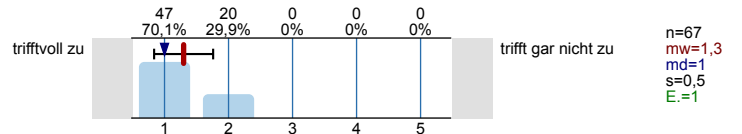
A.1. Die Themen und Aufgabenstellungen lassen die Lernziele erkennen.



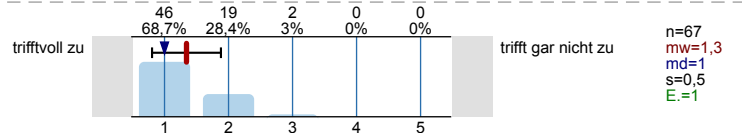
A.2. Die Themen und Aufgabenstellungen bauen logisch aufeinander auf.



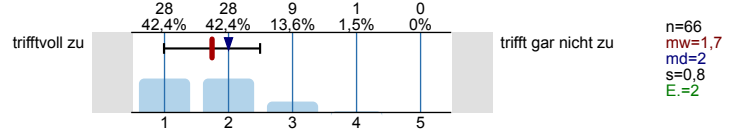
A.3. Die Themen und Aufgabenstellungen sind inhaltlich gut eingeordnet worden.



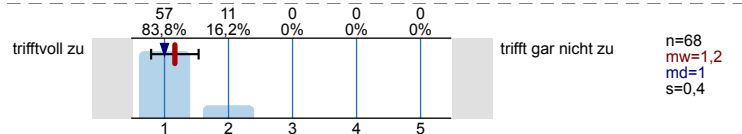
A.4. Die Themen und Aufgabenstellungen sind verständlich dargestellt.



A.5. Die Themen und Aufgabenstellungen sind mit den bisherigen Kenntnissen gut zu bearbeiten.

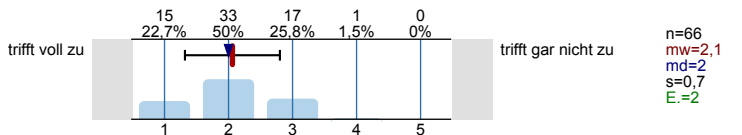


A.6. Der Bezug zu den Vorlesungen wird in den Übungen deutlich.

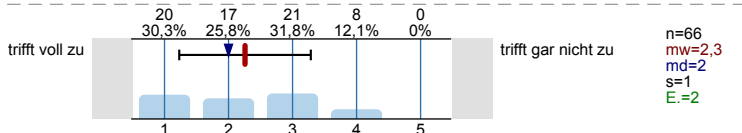


B. Fragen zur Durchführung der Übungsveranstaltungen

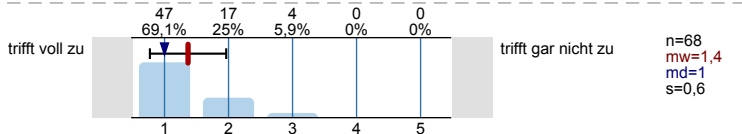
B.1. Die gestellten Aufgaben sind gut lösbar.



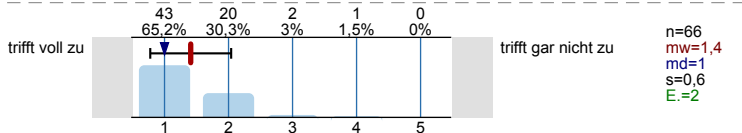
B.2. Der zeitliche Rahmen zur Bearbeitung der Aufgaben während der Übungsveranstaltung ist ausreichend.



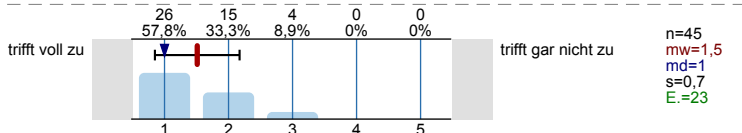
B.3. Die anzuwendenden Arbeitstechniken werden ausreichend besprochen.



B.4. Die formalen Anforderungen werden deutlich gemacht.

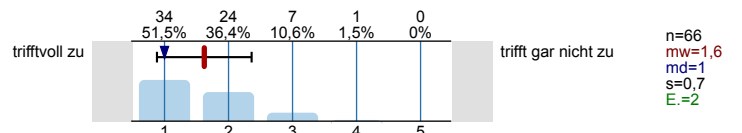


B.5. Es werden Hilfsmittel / technische Medien / E-Learning-Programme sinnvoll eingesetzt.

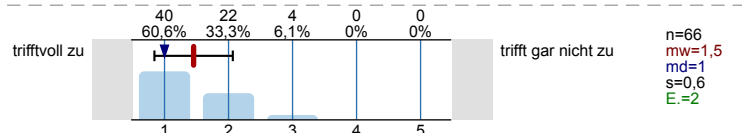


C. Fragen zur Dozentin / zum Dozenten

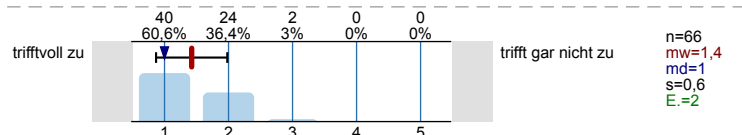
C.1. Der Dozent / die Dozentin zeigt die Bedeutung der Übung für das Fach / das weitere Studium auf.



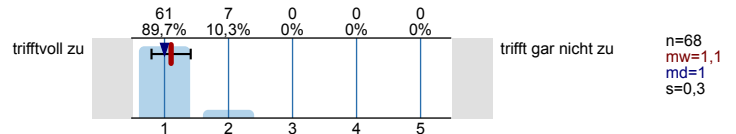
C.2. Der Dozent / die Dozentin macht die fachspezifische Arbeitsweise gut deutlich.



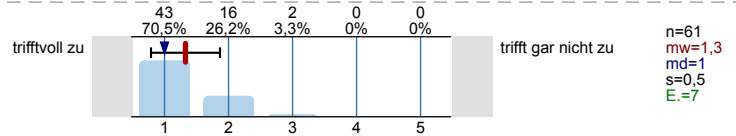
C.3. Der Dozent / die Dozentin macht die Kriterien der Leistungsbewertung im Fach transparent.



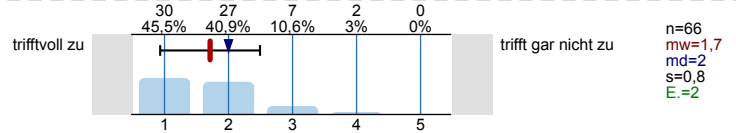
C.4. Der Dozent / die Dozentin ist gut vorbereitet und kompetent.



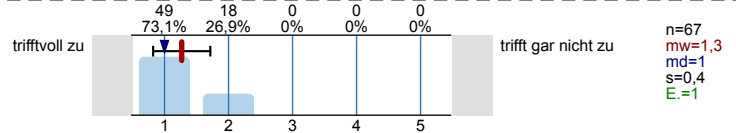
C.5. Der Dozent / die Dozentin hat Theorie und Praxis / Anwendung gut aufeinander abgestimmt.



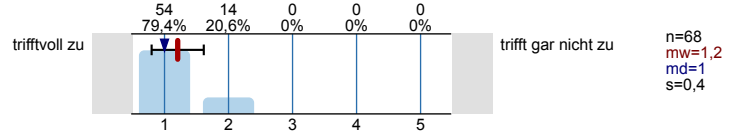
C.6. Der Dozent / die Dozentin fördert selbstständiges Arbeiten.



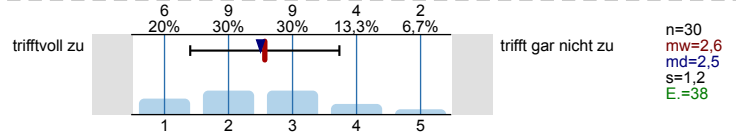
C.7. Der Dozent / die Dozentin ermutigt die Studierenden, Fragen zu stellen.



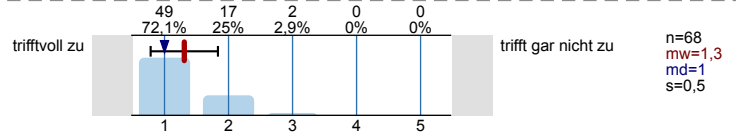
C.8. Der Dozent / die Dozentin beantwortet Fachfragen verständlich und nachvollziehbar.



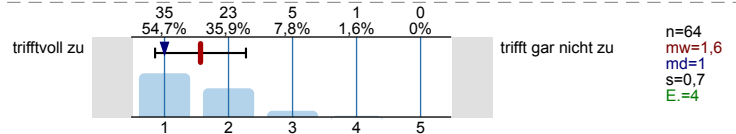
C.9. Der Dozent / die Dozentin gibt nützliche Literaturhinweise.



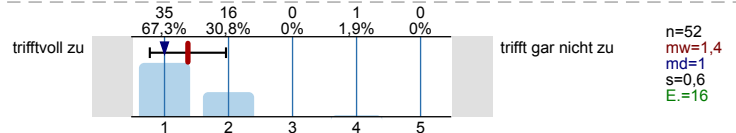
C.10. Der Dozent / die Dozentin weist auf typische Fehler hin.



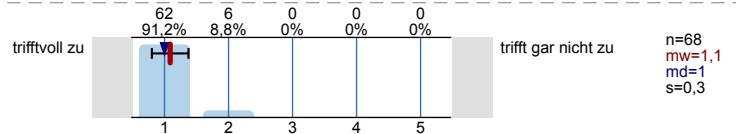
C.11. Der Dozent / die Dozentin gibt individuelles und konstruktives Feedback.



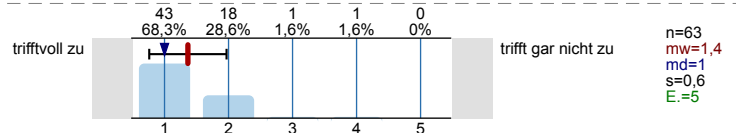
C.12. Der Dozent / die Dozentin trennt wissenschaftliche und persönliche Ansichten.



C.13. Der Dozent / die Dozentin verhält sich den Studierenden gegenüber freundlich und respektvoll.

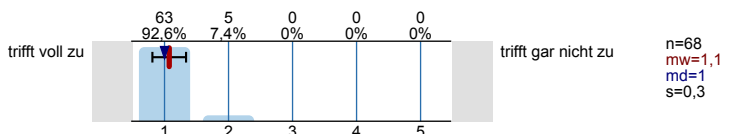


C.14. Der Dozent / die Dozentin verwendet in angemessener Weise Präsentations- bzw. elektronische Medien.

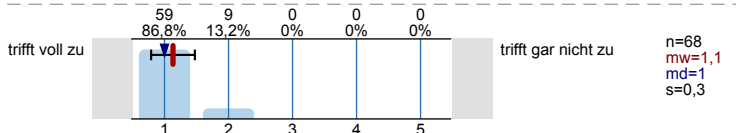


D. Gesamteindruck

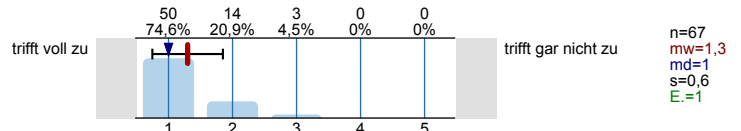
D.1. Der Besuch der Übung ist keine verschwendete Zeit.



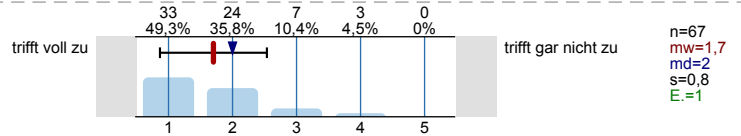
D.2. Die Übungsaufgaben haben zum Fachverständnis beigetragen.



D.3. Ich verstehe, welchen Sinn und Zweck die Übung für mein Studium besitzt.

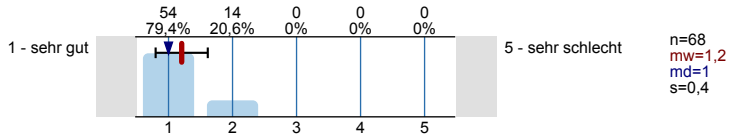


D.4. Das Verhältnis zwischen Lernerfolg und Zeitaufwand ist gut.



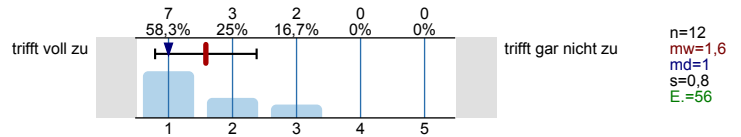
E. Abschließende Bewertung

E.1. Ich bewerte die Lehre in den Übungen mit der Note

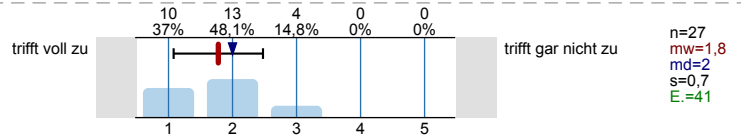


F. Lernbedingungen / Infrastruktur

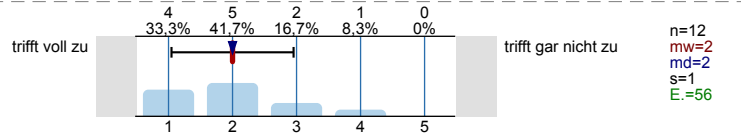
F.1. Die notwendige Literatur ist in der Bibliothek ausreichend vorhanden.



F.2. Die Bedingungen für das Lernen in Gruppen sind gut.



F.3. Eingesetzte Übungs- bzw. E-Learning-Programme bereiten keine Probleme.

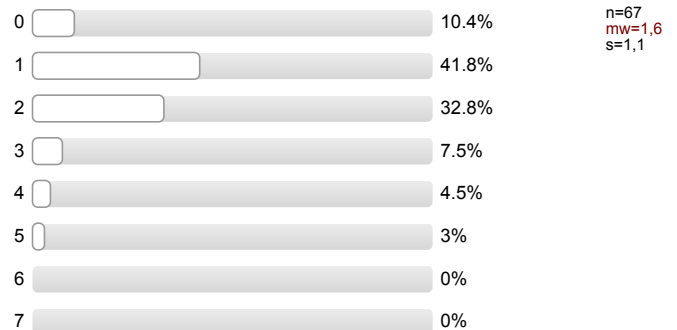


G. Fragen zum Zeitaufwand

G.1. Wie viel Prozent der angebotenen Übungstermine dieses Faches haben Sie besucht?



G.2. Wie viele Stunden pro Woche verwenden Sie in der Regel zur Vor- und Nachbereitung dieser Übung?



H. Angaben zur Person (für statistische Auswertungen)

Ich studiere im



die Fachrichtung



Ich bin



Profillinie

Zusammenstellung: Dipl.-Inf. Martin Aumüller: Alle Übungen im Fach "Algorithmen und Datenstrukturen"

Verwendete Werte in der Profillinie: Mittelwert

A. Fragen zur Gestaltung der Übungsveranstaltungen

A.1. Die Themen und Aufgabenstellungen lassen die Lernziele erkennen.	trifft voll zu		trifft gar nicht zu	n=67 mw=1,3 md=1,0 s=0,4
A.2. Die Themen und Aufgabenstellungen bauen logisch aufeinander auf.	trifft voll zu		trifft gar nicht zu	n=68 mw=1,4 md=1,0 s=0,6
A.3. Die Themen und Aufgabenstellungen sind inhaltlich gut eingeordnet worden.	trifft voll zu		trifft gar nicht zu	n=67 mw=1,3 md=1,0 s=0,5
A.4. Die Themen und Aufgabenstellungen sind verständlich dargestellt.	trifft voll zu		trifft gar nicht zu	n=67 mw=1,3 md=1,0 s=0,5
A.5. Die Themen und Aufgabenstellungen sind mit den bisherigen Kenntnissen gut zu bearbeiten.	trifft voll zu		trifft gar nicht zu	n=66 mw=1,7 md=2,0 s=0,8
A.6. Der Bezug zu den Vorlesungen wird in den Übungen deutlich.	trifft voll zu		trifft gar nicht zu	n=68 mw=1,2 md=1,0 s=0,4

B. Fragen zur Durchführung der Übungsveranstaltungen

B.1. Die gestellten Aufgaben sind gut lösbar.	trifft voll zu		trifft gar nicht zu	n=66 mw=2,1 md=2,0 s=0,7
B.2. Der zeitliche Rahmen zur Bearbeitung der Aufgaben während der Übungsveranstaltung ist ausreichend.	trifft voll zu		trifft gar nicht zu	n=66 mw=2,3 md=2,0 s=1,0
B.3. Die anzuwendenden Arbeitstechniken werden ausreichend besprochen.	trifft voll zu		trifft gar nicht zu	n=68 mw=1,4 md=1,0 s=0,6
B.4. Die formalen Anforderungen werden deutlich gemacht.	trifft voll zu		trifft gar nicht zu	n=66 mw=1,4 md=1,0 s=0,6
B.5. Es werden Hilfsmittel / technische Medien / E-Learning-Programme sinnvoll eingesetzt.	trifft voll zu		trifft gar nicht zu	n=45 mw=1,5 md=1,0 s=0,7

C. Fragen zur Dozentin / zum Dozenten

C.1. Der Dozent / die Dozentin zeigt die Bedeutung der Übung für das Fach / das weitere Studium auf.	trifft voll zu		trifft gar nicht zu	n=66 mw=1,6 md=1,0 s=0,7
C.2. Der Dozent / die Dozentin macht die fachspezifische Arbeitsweise gut deutlich.	trifft voll zu		trifft gar nicht zu	n=66 mw=1,5 md=1,0 s=0,6
C.3. Der Dozent / die Dozentin macht die Kriterien der Leistungsbewertung im Fach transparent.	trifft voll zu		trifft gar nicht zu	n=66 mw=1,4 md=1,0 s=0,6
C.4. Der Dozent / die Dozentin ist gut vorbereitet und kompetent.	trifft voll zu		trifft gar nicht zu	n=68 mw=1,1 md=1,0 s=0,3
C.5. Der Dozent / die Dozentin hat Theorie und Praxis / Anwendung gut aufeinander abgestimmt.	trifft voll zu		trifft gar nicht zu	n=61 mw=1,3 md=1,0 s=0,5
C.6. Der Dozent / die Dozentin fördert selbstständiges Arbeiten.	trifft voll zu		trifft gar nicht zu	n=66 mw=1,7 md=2,0 s=0,8
C.7. Der Dozent / die Dozentin ermutigt die Studierenden, Fragen zu stellen.	trifft voll zu		trifft gar nicht zu	n=67 mw=1,3 md=1,0 s=0,4
C.8. Der Dozent / die Dozentin beantwortet Fachfragen verständlich und nachvollziehbar.	trifft voll zu		trifft gar nicht zu	n=68 mw=1,2 md=1,0 s=0,4
C.9. Der Dozent / die Dozentin gibt nützliche Literaturhinweise.	trifft voll zu		trifft gar nicht zu	n=30 mw=2,6 md=2,5 s=1,2

C.10. Der Dozent / die Dozentin weist auf typische Fehler hin.	trifft voll zu		trifft gar nicht zu	n=68 mw=1,3 md=1,0 s=0,5
C.11. Der Dozent / die Dozentin gibt individuelles und konstruktives Feedback.	trifft voll zu		trifft gar nicht zu	n=64 mw=1,6 md=1,0 s=0,7
C.12. Der Dozent / die Dozentin trennt wissenschaftliche und persönliche Ansichten.	trifft voll zu		trifft gar nicht zu	n=52 mw=1,4 md=1,0 s=0,6
C.13. Der Dozent / die Dozentin verhält sich den Studierenden gegenüber freundlich und respektvoll.	trifft voll zu		trifft gar nicht zu	n=68 mw=1,1 md=1,0 s=0,3
C.14. Der Dozent / die Dozentin verwendet in angemessener Weise Präsentations- bzw. elektronische Medien.	trifft voll zu		trifft gar nicht zu	n=63 mw=1,4 md=1,0 s=0,6

D. Gesamteindruck

D.1. Der Besuch der Übung ist keine verschwendete Zeit.	trifft voll zu		trifft gar nicht zu	n=68 mw=1,1 md=1,0 s=0,3
D.2. Die Übungsaufgaben haben zum Fachverständnis beigetragen.	trifft voll zu		trifft gar nicht zu	n=68 mw=1,1 md=1,0 s=0,3
D.3. Ich verstehe, welchen Sinn und Zweck die Übung für mein Studium besitzt.	trifft voll zu		trifft gar nicht zu	n=67 mw=1,3 md=1,0 s=0,6
D.4. Das Verhältnis zwischen Lernerfolg und Zeitaufwand ist gut.	trifft voll zu		trifft gar nicht zu	n=67 mw=1,7 md=2,0 s=0,8

E. Abschließende Bewertung

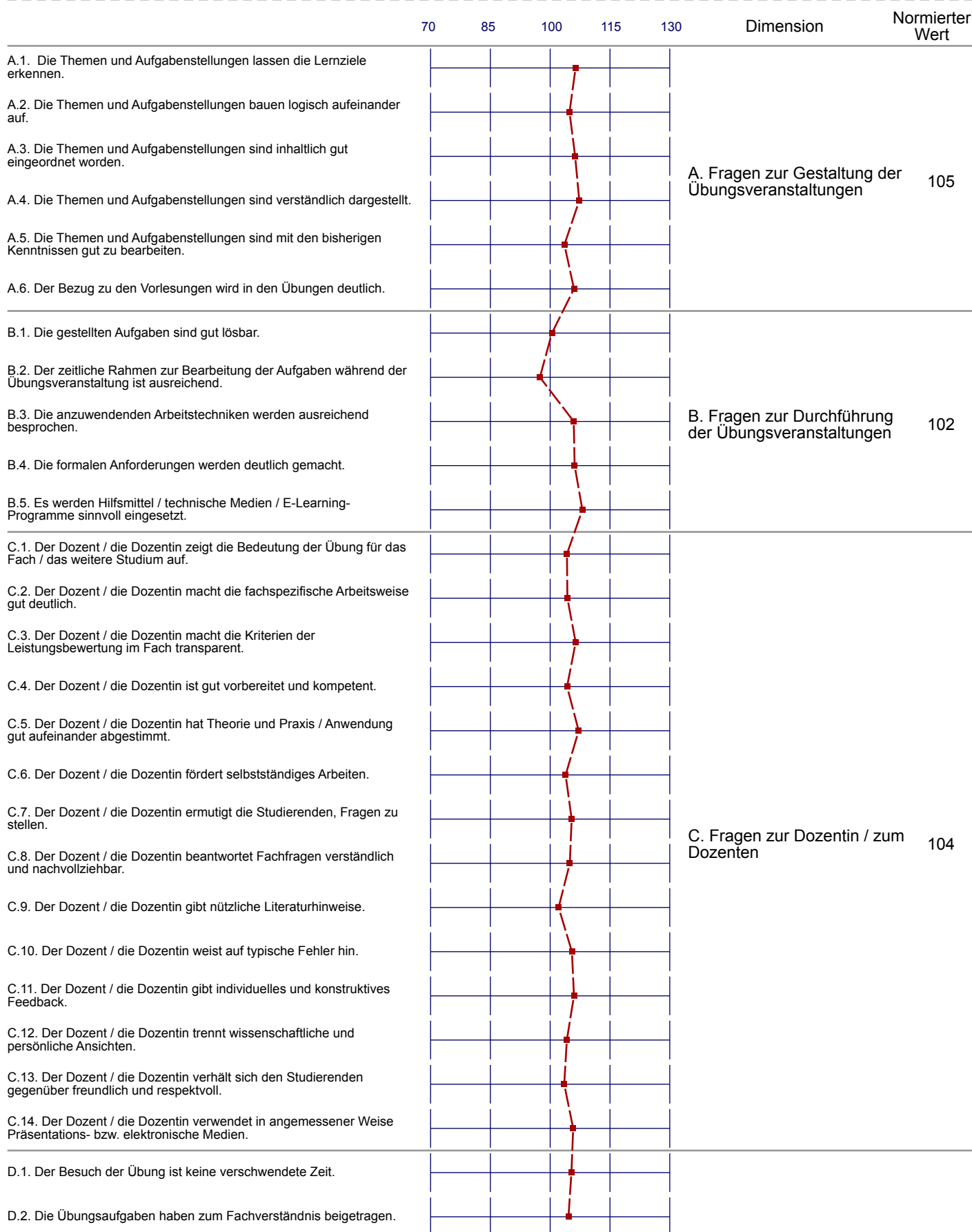
E.1. Ich bewerte die Lehre in den Übungen mit der Note	1 - sehr gut		5 - sehr schlecht	n=68 mw=1,2 md=1,0 s=0,4
--	--------------	--	-------------------	--------------------------

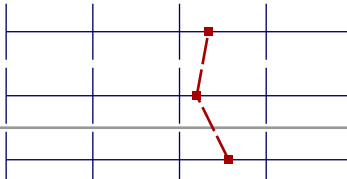
F. Lernbedingungen / Infrastruktur

F.1. Die notwendige Literatur ist in der Bibliothek ausreichend vorhanden.	trifft voll zu		trifft gar nicht zu	n=12 mw=1,6 md=1,0 s=0,8
F.2. Die Bedingungen für das Lernen in Gruppen sind gut.	trifft voll zu		trifft gar nicht zu	n=27 mw=1,8 md=2,0 s=0,7
F.3. Eingesetzte Übungs- bzw. E-Learning-Programme bereiteten keine Probleme.	trifft voll zu		trifft gar nicht zu	n=12 mw=2,0 md=2,0 s=1,0

Normierte Profillinie

Zusammenstellung: Dipl.-Inf. Martin Aumüller: Alle Übungen im Fach "Algorithmen und Datenstrukturen"



D.3. Ich verstehe, welchen Sinn und Zweck die Übung für mein Studium besitzt.		D. Gesamteindruck	104
D.4. Das Verhältnis zwischen Lernerfolg und Zeitaufwand ist gut.			
E.1. Ich bewerte die Lehre in den Übungen mit der Note		E. Abschließende Bewertung	108

Profillinie

Zusammenstellung: Dipl.-Inf. Martin Aumüller: Alle Übungen im Fach "Algorithmen und Datenstrukturen"

