

# Effiziente Algorithmen (Dipl.-Inf. Martin Aumüller)

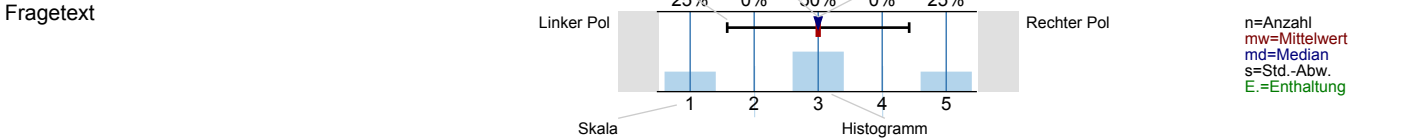
Erfasste Fragebögen = 31



## Globalwerte

Globalindikator		mw=1.5 s=0.6
A. Qualität der Vorlesung im Allgemeinen		mw=1.8 s=0.8
B. Didaktische Aufbereitung		mw=1.5 s=0.6
C. Verwendete Hilfsmittel		mw=1.5 s=0.7
D. Persönliches Auftreten der Dozentin/des Dozenten		mw=1.1 s=0.3
F. Abschließende Bewertung		mw=1.7 s=0.8

## Legende



## Angaben zum Studierenden

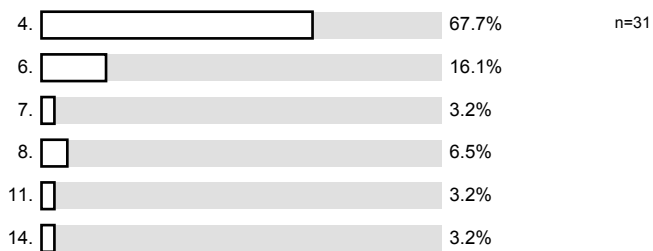
1. Ich studiere im

Bachelor-Studiengang	<input type="checkbox"/>	90.3%	n=31
Master-Studiengang	<input type="checkbox"/>	6.5%	
Diplom-Studiengang (bzw. Erste Staatsprüfung)	<input type="checkbox"/>	3.2%	

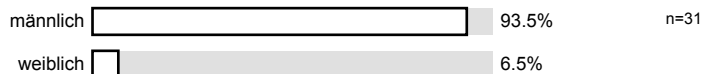
die Fachrichtung

Elektrotechn. & Informationstechn.	<input type="checkbox"/>	3.2%	n=31
Informatik	<input type="checkbox"/>	87.1%	
Mathematik	<input type="checkbox"/>	6.5%	
Mathematik & Wirtschaftsmathem.	<input type="checkbox"/>	3.2%	

Ich studiere im ... Fachsemester

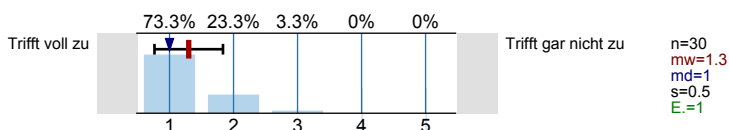


Geschlecht

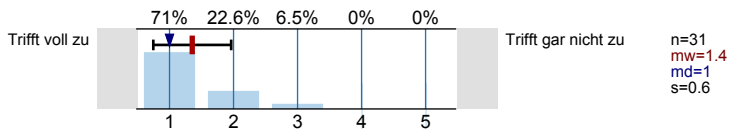


**A. Qualität der Vorlesung im Allgemeinen**

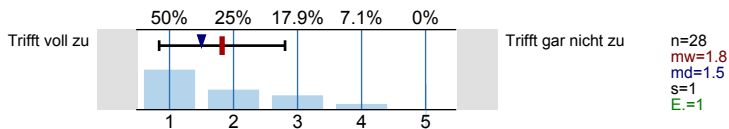
1. Der Bezug zum Studiengang / Studium ist erkennbar.



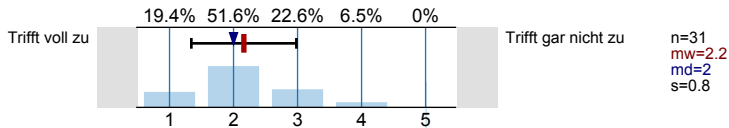
2. Der Inhalt ist an klar definierten Lernzielen orientiert.



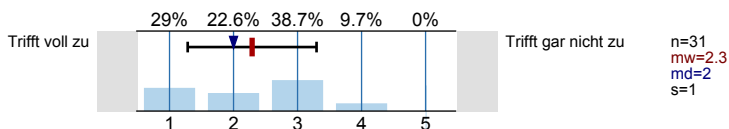
3. Die Bezüge zwischen Theorie und Praxis bzw. Anwendung werden hergestellt.



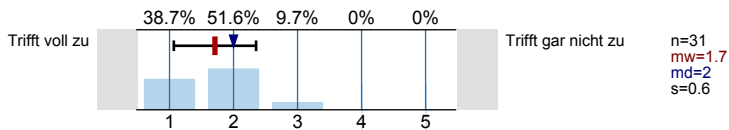
4. Es werden Zusammenhänge zu anderen Sachgebieten und Fächern aufgezeigt.



5. Die Relevanz für die spätere Berufstätigkeit ist erkennbar.

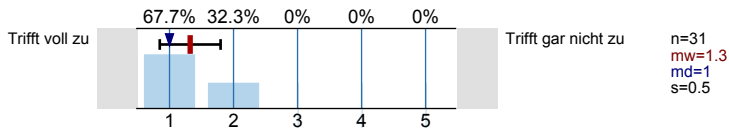


6. Meine Erwartungen an die Lehrveranstaltung wurden erfüllt.

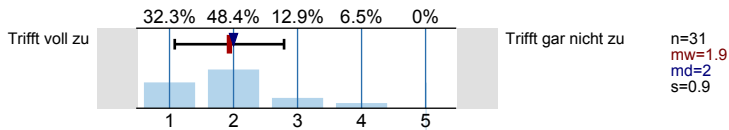


**B. Didaktische Aufbereitung**

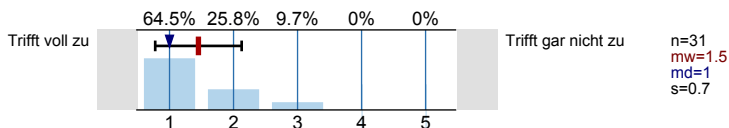
1. Die Vorlesung ist klar strukturiert.



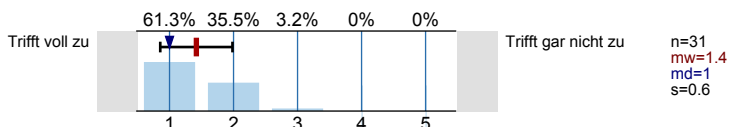
2. Der zeitliche Rahmen zur Abhandlung der Themen ist für mich angemessen.



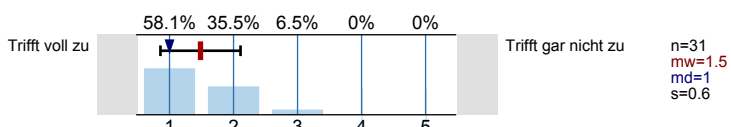
3. Wesentliche Sachverhalte werden herausgearbeitet.



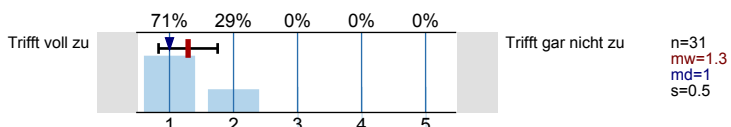
4. Schwierige Sachverhalte werden verständlich erklärt.



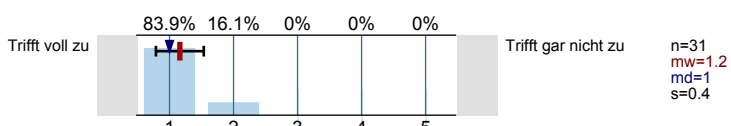
5. Die Vermittlung theoretischer Grundlagen erfolgt dem Thema angemessen.



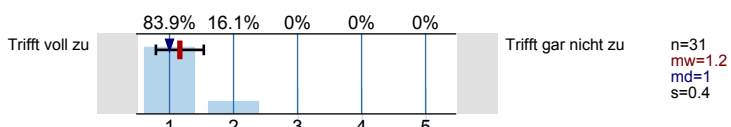
6. Die Beispiele zum Lehrstoff finde ich gut auf das Thema abgestimmt.



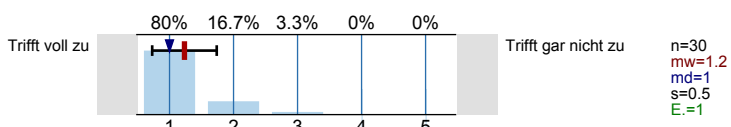
7. Es bestehen genügend Möglichkeiten, Fragen zu stellen.



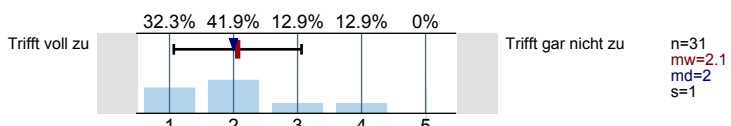
8. Fragen werden von der/dem Lehrenden für mich klar beantwortet.



9. Der Einsatz von Medien/Hilfsmitteln erscheint mir sinnvoll in das didaktische Konzept eingebettet.

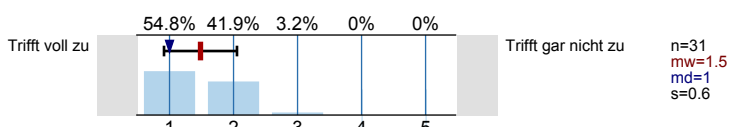


10. Die Gestaltung der Lehrveranstaltung motiviert mich zur Auseinandersetzung mit ihren Inhalten

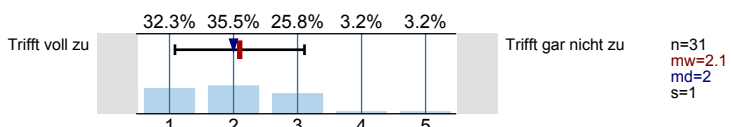


C. Verwendete Hilfsmittel

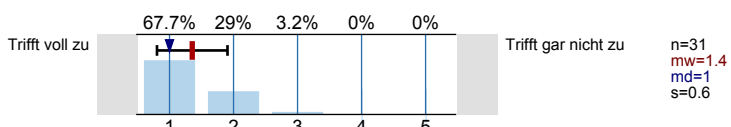
1. Das Tafelbild ist gut lesbar.



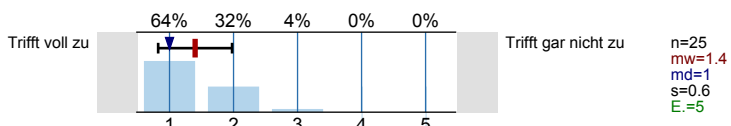
2. Das Tafelbild ist klar strukturiert



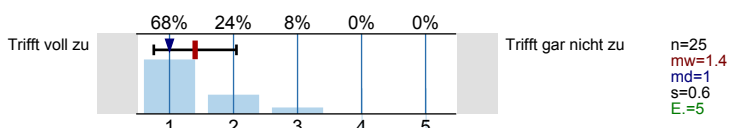
3. Folien / PowerPointPräsentationen sind verständlich und gut gestaltet.



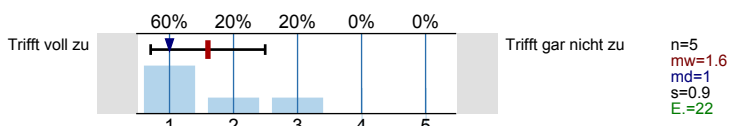
4. Skript/Arbeitsblätter sind eine gute Hilfe zum Verständnis der Themen.



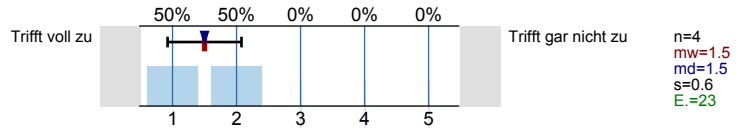
5. Skript/Arbeitsblätter stellen eine sinnvolle Arbeitsgrundlage dar.



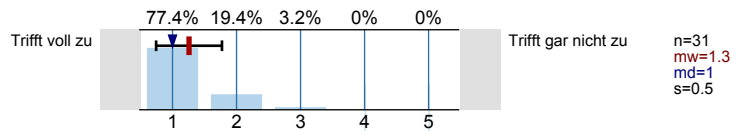
6. Das E-Learning-Angebot ist eine gute Arbeitsgrundlage.



7. Das E-Learning-Angebot ist verständlich aufbereitet.

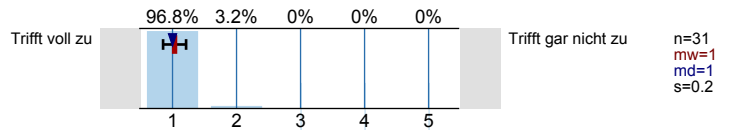


8. Der Dozent versteht es, Medien/Hilfsmittel zielführend einzusetzen.

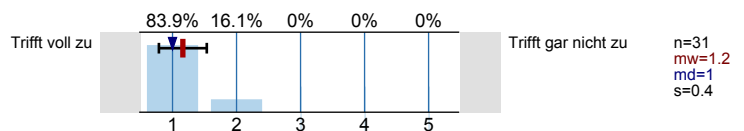


**D. Persönliches Auftreten der Dozentin/des Dozenten**

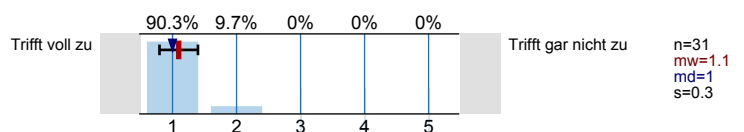
1. Er/Sie ist akustisch gut zu verstehen.



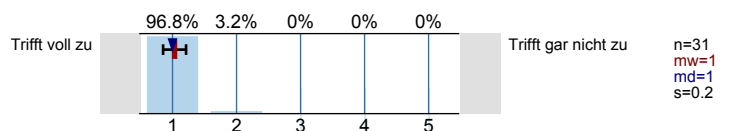
2. Er/Sie drückt sich verständlich aus.



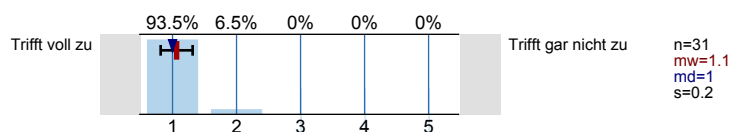
3. Er/Sie trägt den Lehrstoff sicher vor.



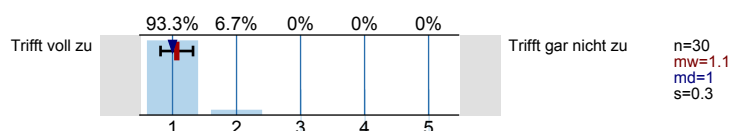
4. Er/Sie hat Blickkontakt zum Auditorium.



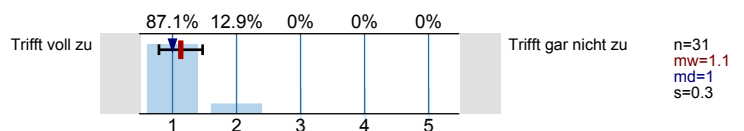
5. Er/Sie wirkt immer gut vorbereitet.



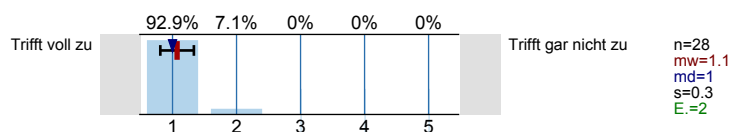
6. Er/Sie ist ausreichend gesprächsbereit, ggf. auch außerhalb der LV.



7. Er/Sie zeigt Interesse am Lernerfolg der Studierenden.

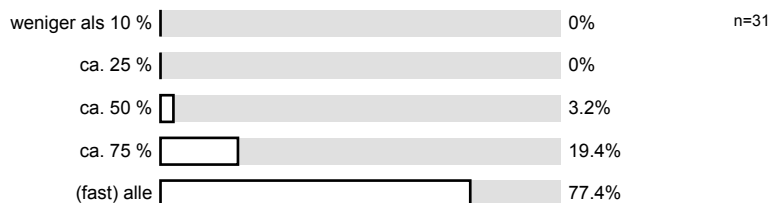


8. Er/Sie gesteht eigene inhaltliche Fehler vorbehaltlos ein.

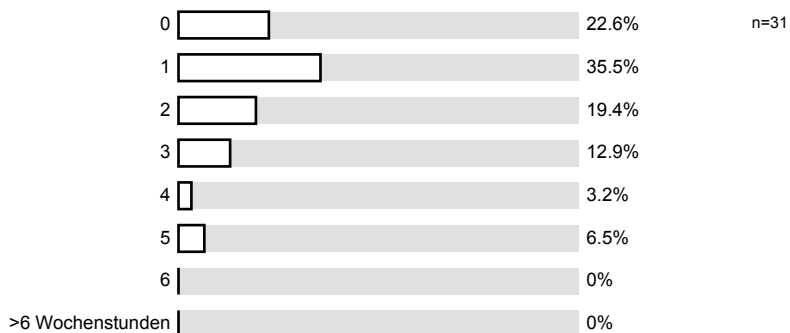


**E. Angaben zum Arbeitsaufwand**

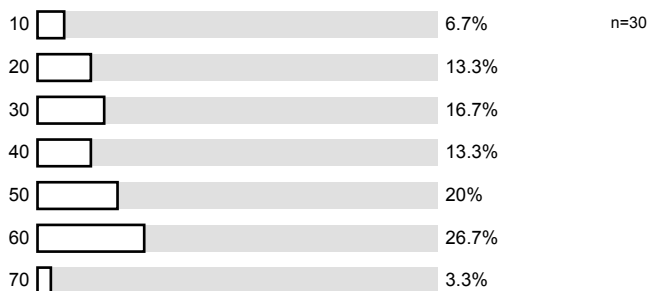
1. Wie viel Prozent der angebotenen Vorlesungstermine dieses Faches haben Sie besucht?



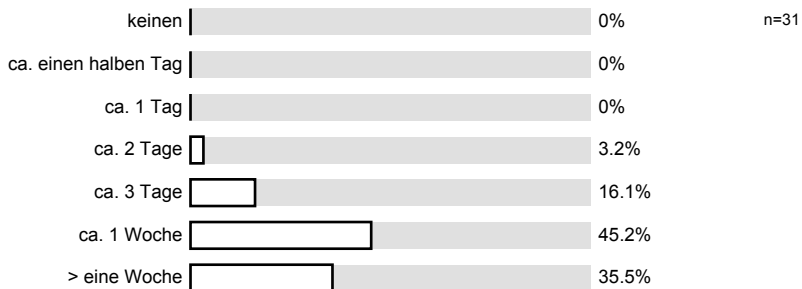
2. Wie viele Stunden pro Woche verwenden Sie in der Regel zur Vor- und Nachbereitung dieser Vorlesung?



3. Wie viele Stunden pro Woche verwenden Sie während der Vorlesungszeit insgesamt für Ihr Studium (Besuch von Lehrveranstaltungen, Selbststudium, ...)?

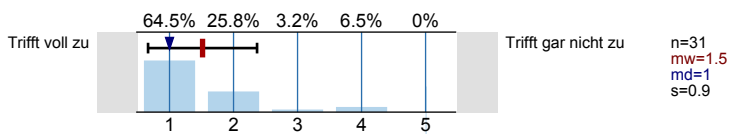


4. Zur Prüfungsvorbereitung für dieses Fach werde ich voraussichtlich folgenden Zeitaufwand einplanen.

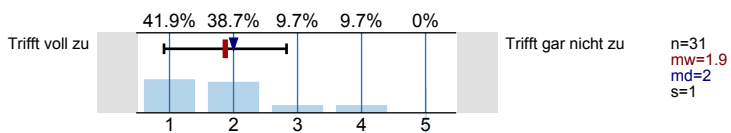


**F. Abschließende Bewertung**

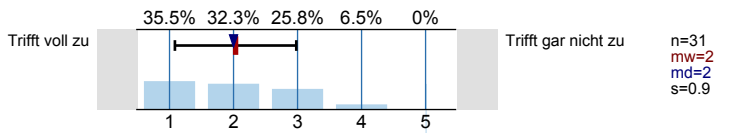
1. Ich besuche die Vorlesung gern.



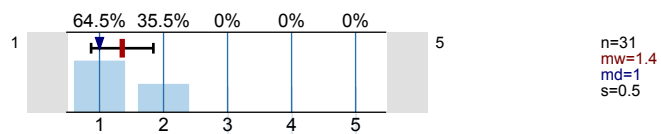
2. Mein Interesse am Vorlesungsthema ist durch die Vorlesung gestiegen.



3. Die Vorlesung regt zu einer selbständigen Beschäftigung mit wissenschaftlichen Fragestellungen an.

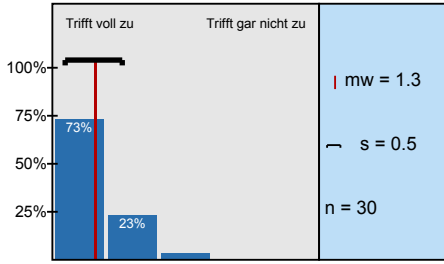


4. Ich bewerte die Vorlesung insgesamt mit der Note ... (1-sehr, 2-gut, 3-befriedigend, 4-schlecht, 5-sehr schlecht)

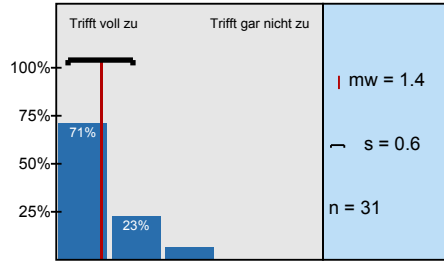


**Histogramme zu den Skalafragen**

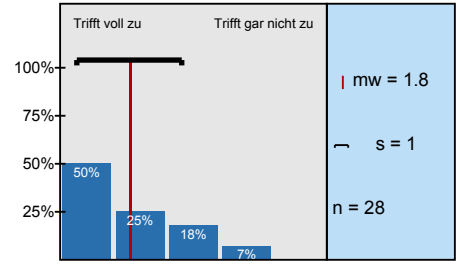
1. Der Bezug zum Studiengang / Studium ist erkennbar.



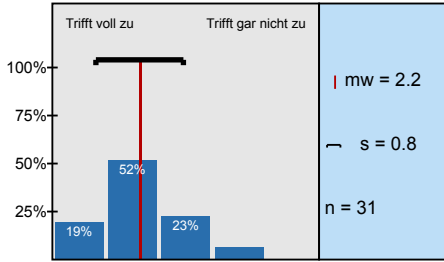
2. Der Inhalt ist an klar definierten Lernzielen orientiert.



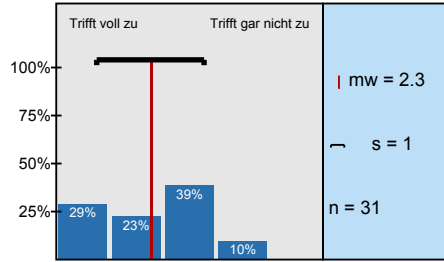
3. Die Bezüge zwischen Theorie und Praxis bzw. Anwendung werden hergestellt.



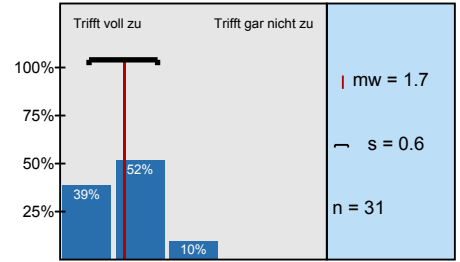
4. Es werden Zusammenhänge zu anderen Sachgebieten und Fächern aufgezeigt.



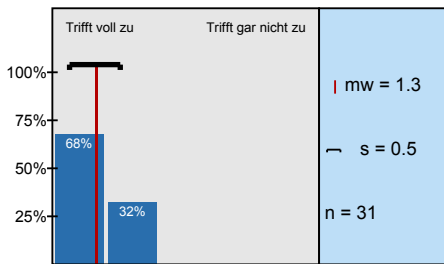
5. Die Relevanz für die spätere Berufstätigkeit ist erkennbar.



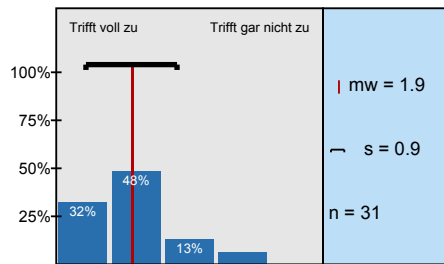
6. Meine Erwartungen an die Lehrveranstaltung wurden erfüllt.



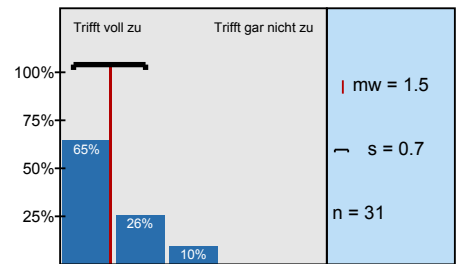
1. Die Vorlesung ist klar strukturiert.



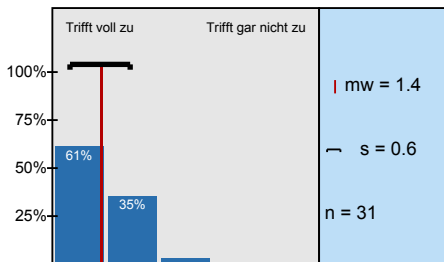
2. Der zeitliche Rahmen zur Abhandlung der Themen ist für mich angemessen.



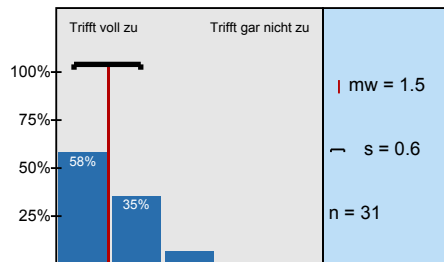
3. Wesentliche Sachverhalte werden herausgearbeitet.



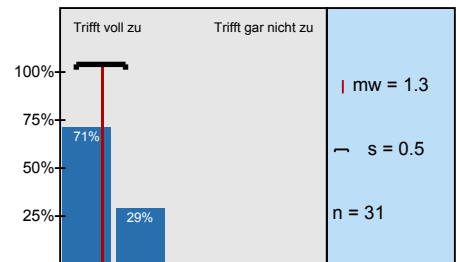
4. Schwierige Sachverhalte werden verständlich erklärt.



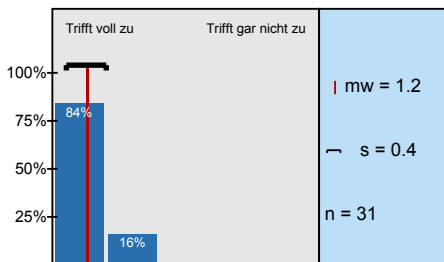
5. Die Vermittlung theoretischer Grundlagen erfolgt dem Thema angemessen.



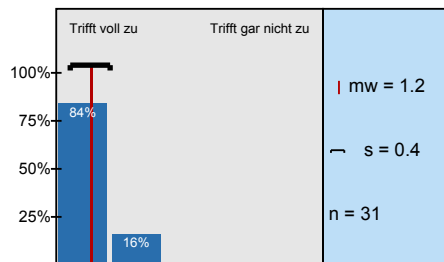
6. Die Beispiele zum Lehrstoff finde ich gut auf das Thema abgestimmt.



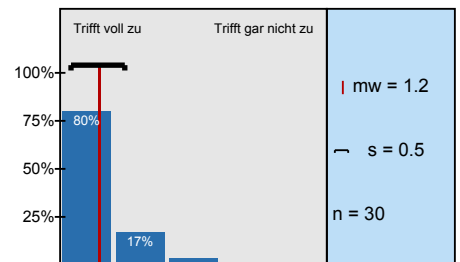
7. Es bestehen genügend Möglichkeiten, Fragen zu stellen.



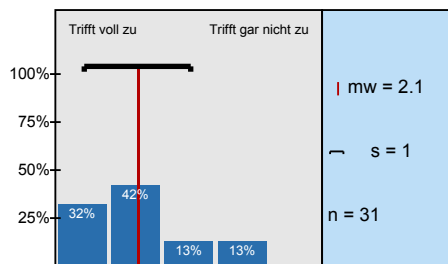
8. Fragen werden von der/dem Lehrenden für mich klar beantwortet.



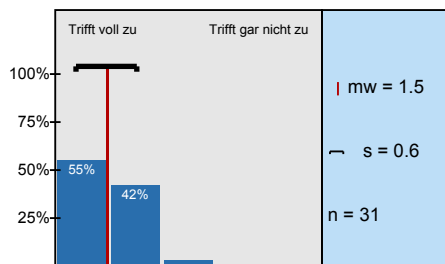
9. Der Einsatz von Medien/Hilfsmitteln erscheint mir sinnvoll in das didaktische Konzept eingebettet.



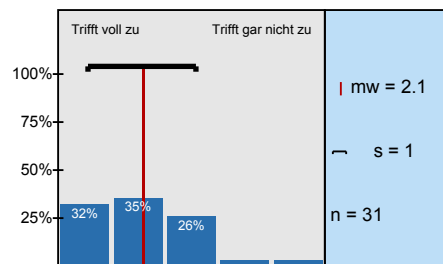
10. Die Gestaltung der Lehrveranstaltung motiviert mich zur Auseinandersetzung mit ihren Inhalten



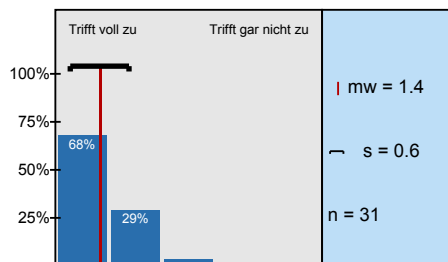
1. Das Tafelbild ist gut lesbar.



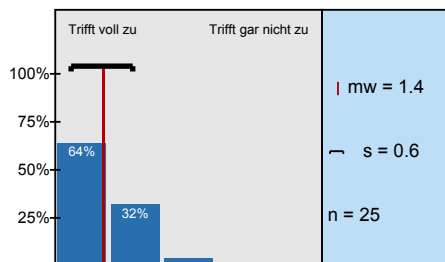
2. Das Tafelbild ist klar strukturiert



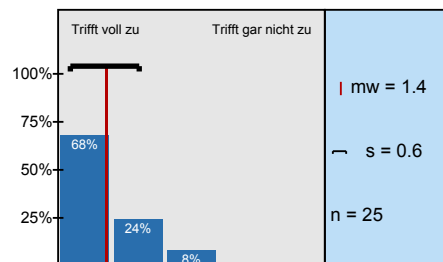
3. Folien / PowerPointPräsentationen sind verständlich und gut gestaltet.



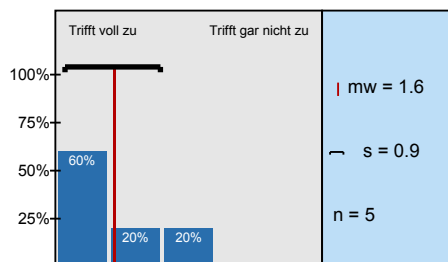
4. Skript/Arbeitsblätter sind eine gute Hilfe zum Verständnis der Themen.



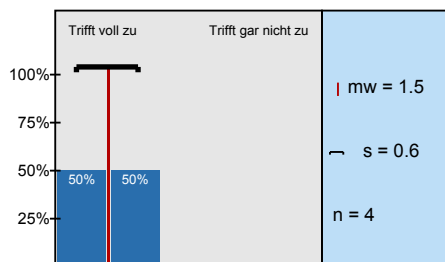
5. Skript/Arbeitsblätter stellen eine sinnvolle Arbeitsgrundlage dar.



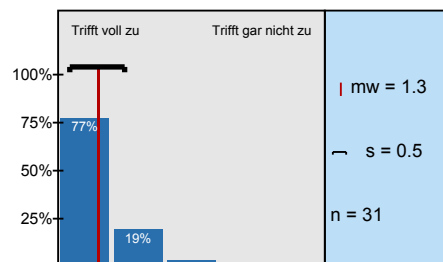
6. Das E-Learning-Angebot ist eine gute Arbeitsgrundlage.



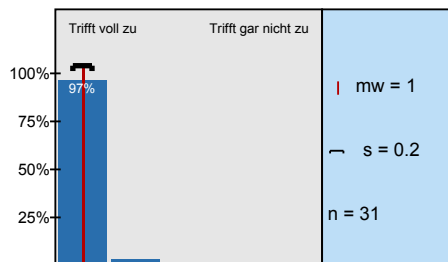
7. Das E-Learning-Angebot ist verständlich aufbereitet.



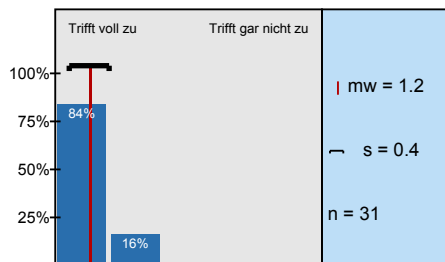
8. Der Dozent versteht es, Medien/Hilfsmittel zielführend einzusetzen.



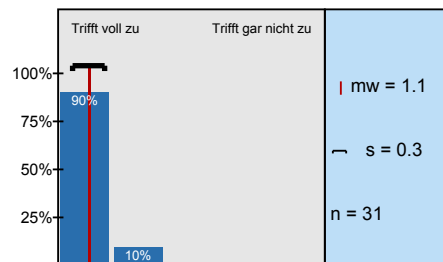
1. Er/Sie ist akustisch gut zu verstehen.



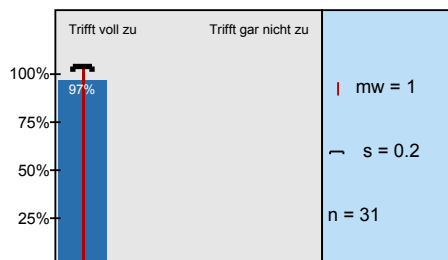
2. Er/Sie drückt sich verständlich aus.



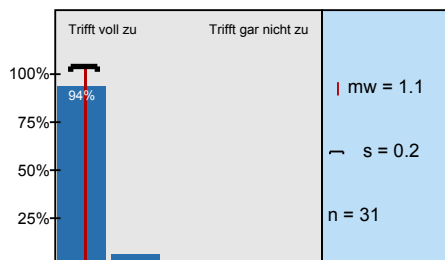
3. Er/Sie trägt den Lehrstoff sicher vor.



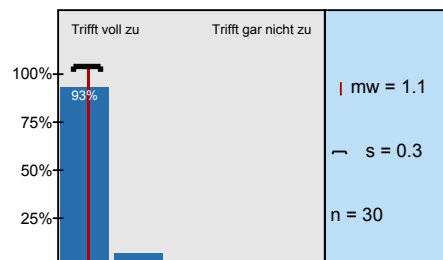
4. Er/Sie hat Blickkontakt zum Auditorium.



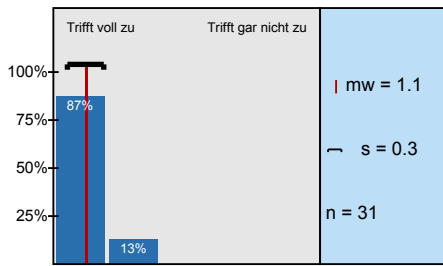
5. Er/Sie wirkt immer gut vorbereitet.



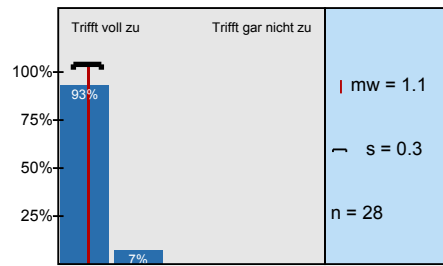
6. Er/Sie ist ausreichend geschäftsbereit, ggf. auch außerhalb der LV.



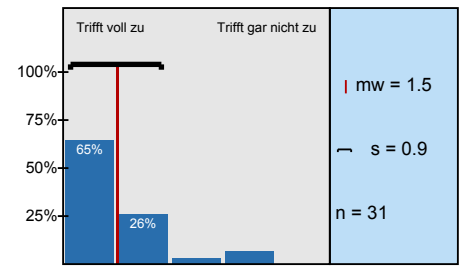
7. Er/Sie zeigt Interesse am Lernerfolg der Studierenden.



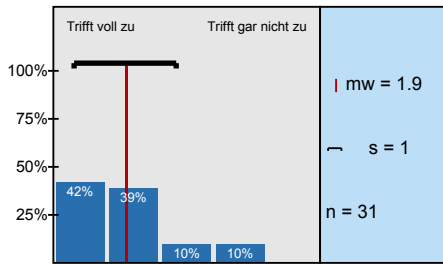
8. Er/Sie gesteht eigene inhaltliche Fehler vorbehaltlos ein.



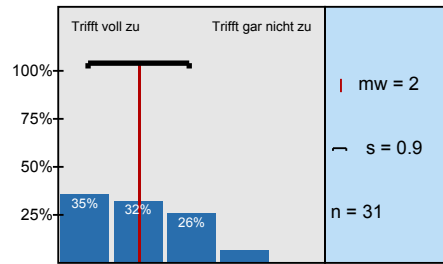
1. Ich besuche die Vorlesung gern.



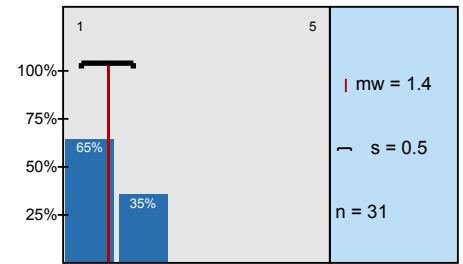
2. Mein Interesse am Vorlesungsthema ist durch die Vorlesung gestiegen.



3. Die Vorlesung regt zu einer selbständigen Beschäftigung mit wissenschaftlichen



4. Ich bewerte die Vorlesung insgesamt mit der Note ... (1-sehr, 2-gut, 3-befriedigend, 4-schlecht, 5-sehr

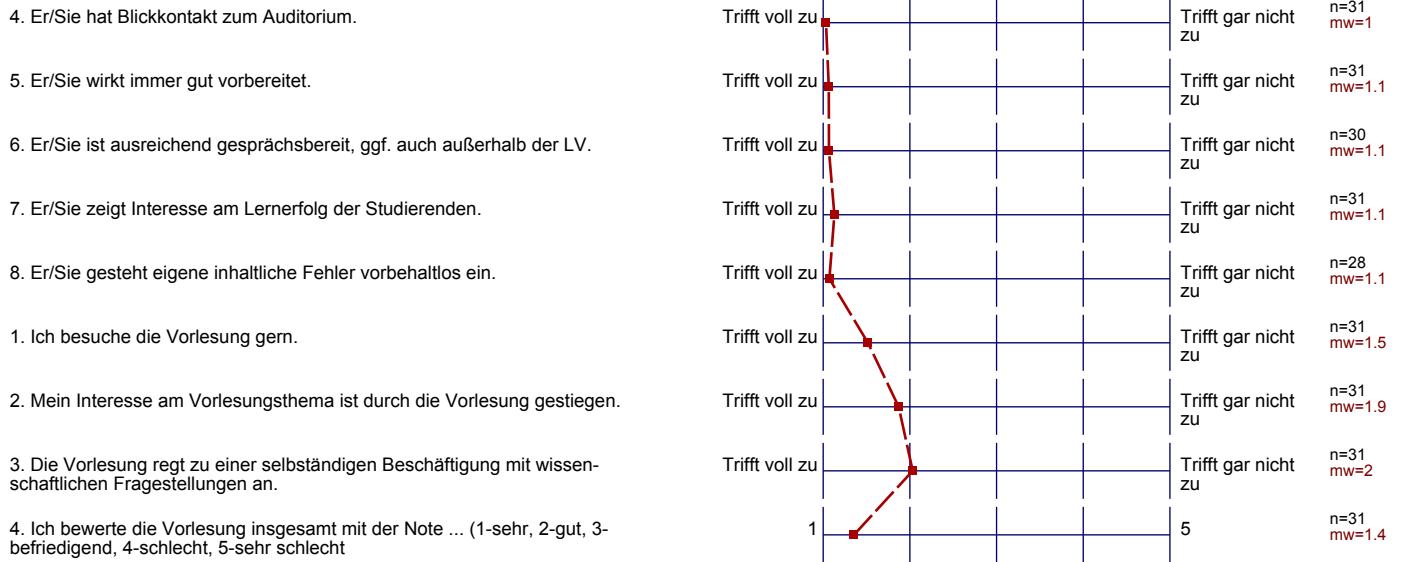




# Profillinie

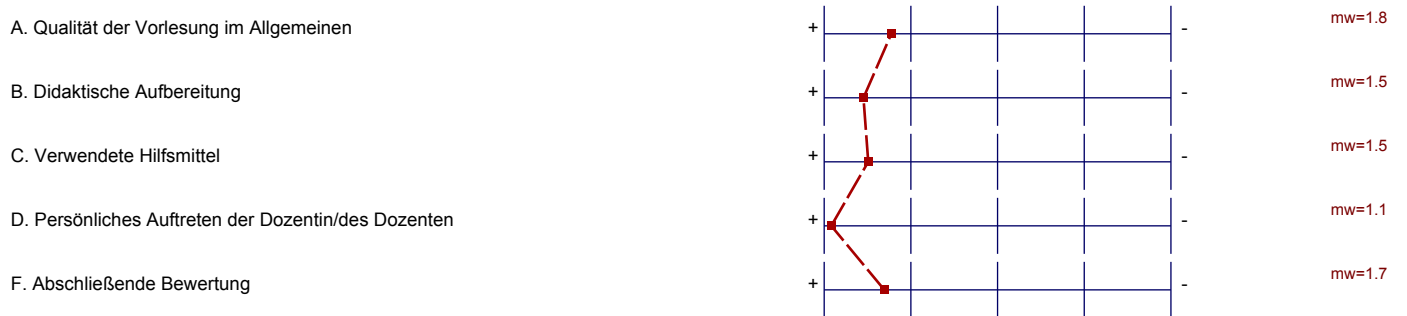
Zusammenstellung: Effiziente Algorithmen (Dipl.-Inf. Martin Aumüller)

1. Der Bezug zum Studiengang / Studium ist erkennbar.	Trifft voll zu							Trifft gar nicht zu	n=30 mw=1.3
2. Der Inhalt ist an klar definierten Lernzielen orientiert.	Trifft voll zu							Trifft gar nicht zu	n=31 mw=1.4
3. Die Bezüge zwischen Theorie und Praxis bzw. Anwendung werden hergestellt.	Trifft voll zu							Trifft gar nicht zu	n=28 mw=1.8
4. Es werden Zusammenhänge zu anderen Sachgebieten und Fächern aufgezeigt.	Trifft voll zu							Trifft gar nicht zu	n=31 mw=2.2
5. Die Relevanz für die spätere Berufstätigkeit ist erkennbar.	Trifft voll zu							Trifft gar nicht zu	n=31 mw=2.3
6. Meine Erwartungen an die Lehrveranstaltung wurden erfüllt.	Trifft voll zu							Trifft gar nicht zu	n=31 mw=1.7
1. Die Vorlesung ist klar strukturiert.	Trifft voll zu							Trifft gar nicht zu	n=31 mw=1.3
2. Der zeitliche Rahmen zur Abhandlung der Themen ist für mich angemessen.	Trifft voll zu							Trifft gar nicht zu	n=31 mw=1.9
3. Wesentliche Sachverhalte werden herausgearbeitet.	Trifft voll zu							Trifft gar nicht zu	n=31 mw=1.5
4. Schwierige Sachverhalte werden verständlich erklärt.	Trifft voll zu							Trifft gar nicht zu	n=31 mw=1.4
5. Die Vermittlung theoretischer Grundlagen erfolgt dem Thema angemessen.	Trifft voll zu							Trifft gar nicht zu	n=31 mw=1.5
6. Die Beispiele zum Lehrstoff finde ich gut auf das Thema abgestimmt.	Trifft voll zu							Trifft gar nicht zu	n=31 mw=1.3
7. Es bestehen genügend Möglichkeiten, Fragen zu stellen.	Trifft voll zu							Trifft gar nicht zu	n=31 mw=1.2
8. Fragen werden von der/dem Lehrenden für mich klar beantwortet.	Trifft voll zu							Trifft gar nicht zu	n=31 mw=1.2
9. Der Einsatz von Medien/Hilfsmitteln erscheint mir sinnvoll in das didaktische Konzept eingebettet.	Trifft voll zu							Trifft gar nicht zu	n=30 mw=1.2
10. Die Gestaltung der Lehrveranstaltung motiviert mich zur Auseinandersetzung mit ihren Inhalten	Trifft voll zu							Trifft gar nicht zu	n=31 mw=2.1
1. Das Tafelbild ist gut lesbar.	Trifft voll zu							Trifft gar nicht zu	n=31 mw=1.5
2. Das Tafelbild ist klar strukturiert	Trifft voll zu							Trifft gar nicht zu	n=31 mw=2.1
3. Folien / PowerPointPräsentationen sind verständlich und gut gestaltet.	Trifft voll zu							Trifft gar nicht zu	n=31 mw=1.4
4. Skript/Arbeitsblätter sind eine gute Hilfe zum Verständnis der Themen.	Trifft voll zu							Trifft gar nicht zu	n=25 mw=1.4
5. Skript/Arbeitsblätter stellen eine sinnvolle Arbeitsgrundlage dar.	Trifft voll zu							Trifft gar nicht zu	n=25 mw=1.4
6. Das E-Learning-Angebot ist eine gute Arbeitsgrundlage.	Trifft voll zu							Trifft gar nicht zu	n=5 mw=1.6
7. Das E-Learning-Angebot ist verständlich aufbereitet.	Trifft voll zu							Trifft gar nicht zu	n=4 mw=1.5
8. Der Dozent versteht es, Medien/Hilfsmittel zielführend einzusetzen.	Trifft voll zu							Trifft gar nicht zu	n=31 mw=1.3
1. Er/Sie ist akustisch gut zu verstehen.	Trifft voll zu							Trifft gar nicht zu	n=31 mw=1
2. Er/Sie drückt sich verständlich aus.	Trifft voll zu							Trifft gar nicht zu	n=31 mw=1.2
3. Er/Sie trägt den Lehrstoff sicher vor.	Trifft voll zu							Trifft gar nicht zu	n=31 mw=1.1



# Profillinie

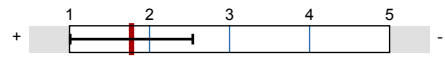
Zusammenstellung: Effiziente Algorithmen (Dipl.-Inf. Martin Aumüller)



# Präsentationsvorlage

Effiziente Algorithmen (Dipl.-Inf. Martin Aumüller)  
Berichterstellung  
Erfasste Fragebögen = 31

A. Qualität der Vorlesung im Allgemeinen



mw=1.8

B. Didaktische Aufbereitung



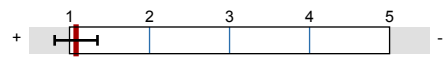
mw=1.5

C. Verwendete Hilfsmittel



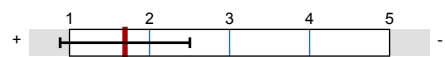
mw=1.5

D. Persönliches Auftreten der Dozentin/  
des Dozenten



mw=1.1

F. Abschließende Bewertung



mw=1.7